

## IV. DISEÑO DEL SISTEMA

En la DDRNEC Regional Quindío, en el momento se encuentra con los conocimientos mínimos que se deben tener en cuenta al momento de manejar y desarrollar todos los elementos entregados por el nuevo sistema. Dichos usuarios de la aplicación cuentan con una buena experiencia en el manejo de sistemas de información; esto ayuda a que se acomoden al nuevo sistema de una forma rápida.

En el SIMID, las interfaces son de fácil acceso y control, ya que una persona con unos conocimientos intermedios de sistemas (manejo de sistemas de información), pueden tener un correcto uso de la aplicación por parte de los usuarios de la DDRNEC Regional Quindío.

### 4.1. Diseño de Datos.

En esta parte del diseño, se especifican los datos utilizados en el SIMID, su estructura y su flujo; ya que dicha estructura se realizan por medio de unos elementos como diccionarios de datos, modelo conceptual y modelo físico de cada una de las Bases de Datos utilizadas en el nuevo sistema.

Para el diseño inicial se tuvo en cuenta el acceso por separado a cada una de las consultas que se realizan en las diferentes Bases de Datos (Consumo – Devolutivos).

Se debe utilizar este diseño de esta manera, ya que al momento de acceder a una consulta en particular, solamente se van a manejar los datos y la información correspondiente a unos elementos específicos, sin tener la necesidad de utilizar todos los elementos del almacén (Devolutivos – Consumo) de la DDRNEC Regional Quindío; y con esto no es necesario la utilización de supermáquinas en los usuarios finales.

Estos diseños se componen de forma general de dos bases de datos independientes, una con la información de los elementos devolutivos (muebles y enseres, computadores) y la otra con los elementos de consumo (lápices, borradores, papel, cintas) que pertenecen al inventario de la DDRNEC Regional Quindío. Se tiene un conjunto de tablas en cada Base de Datos creadas para almacenar la información de auditoría del sistema (SIMID).

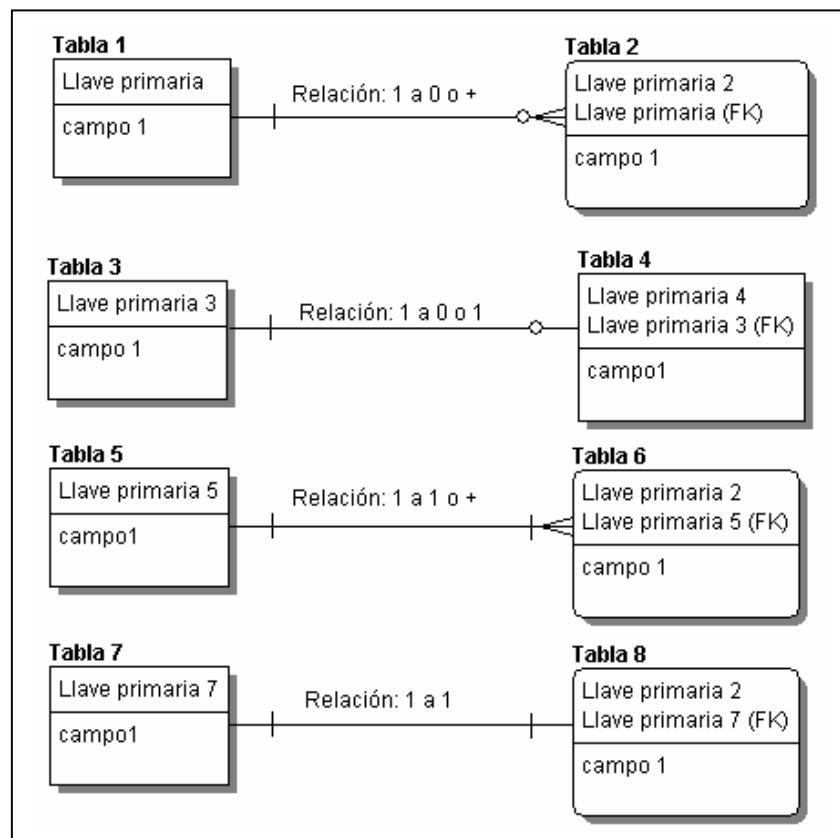
#### 4.1.1. Modelos Conceptual y Físico.

El modelo Conceptual se tiene en cuenta la descripción de la información de la base de datos, sin importar el Sistema Global de Base de Datos que se vaya a realizar el aplicativo, en este sistema lo expresamos por medio de diagramas que permitan observar el esquema completo de lo que expresa en general el manejo del sistema.

El modelo Físico se adapta con las características del modelo conceptual, ya que en este momento se explican de una forma más específica estos datos y la relación de la Base de Datos.

La interpretación gráfica se realiza por medio de los diagramas entidad – relación de cada base de datos, utilizando la notación IE Crow's Feet, manejando unos objetos gráficos que se expresan en la siguiente figura:

**Figura 48. Notación IE Crow's Feet**



En los diagramas siguientes se pueden observar los modelos conceptuales de las bases de datos que se utilizan para el buen manejo de la aplicación correspondiente a cada una de ellas dentro del SIMID.

En el modelo conceptual de la Base de Datos de los elementos Devolutivos tenemos:



Item	ENTIDAD	1	2	3	4	5	6	7
		accesorios	accesorios_ent	auditoria_devol	bajas	bodega	catalogo	departamentos
1	accesorios							
2	accesorios_ent							
3	auditoria_devolu							
4	bajas							
5	bodega							
6	catalogo							
7	departamentos							
8	dependencias			REQUERIDO ceros o más				
9	detalle_baja				SUJETO uno o más			
10	detalle_donacio							
11	detalle_entrada		REQUIERE uno o más				GENERADO ceros o más	
12	detalle_presta						GENERADO ceros o más	
13	detalle_reinteg							
14	detalle_salida							
15	detalle_traspa							
16	donaciones							
17	entidades_ext							
18	entradas							
19	estado							
20	fondo							
21	grupos						REQUERIDO ceros o más	
22	inv_devolutivo	REQUERIDO ceros o más				ESTABLECIDO ceros o más	GENERADO uno o más	
23	Motivo							
24	Movimiento			REQUERIDO ceros o más				
25	Municipios							REQUERIDO uno y sólo uno
26	Niveles							
27	Países							REQUIERE uno o más
28	Prestamos							
29	Proveedores							
30	Reintegros							
31	Responsables				REQUERIDO por ceros o más			
32	Salidas							
33	tipos_vinculaci							
34	traspasos_par							
35	traspasos_tota							

Tabla 51. Matriz de relaciones BD devolutivos

Item	ENTIDAD	8	9	10	11	12	13	14
		dependencias	detalle_baja	detalle_donacio	detalle_entrada	detalle_presta	detalle_reinteg	detalle_salida
1	accesorios							
2	accesorios_ent				REQUERIDOS cero o más			
3	auditoria_devol	REQUIERE uno o más						
4	bajas		GENERA uno o más					
5	bodega							
6	catalogo				GENERA uno o más	GENERA uno o más		
7	departamentos							
8	dependencias							
9	detalle_baja							
10	detalle_donaci							
11	detalle_entrad							
12	detalle_presta							
13	detalle_reinteg							
14	detalle_salida							
15	detalle_traspa							
16	donaciones			REQUIERE uno o más				
17	entidades_ext							
18	entradas				REQUIERE uno o más			
19	estado				REQUIERE uno o más	REQUIERE uno o más		
20	fondo							
21	grupos							
22	inv_devolutivo		GENERADO uno o más				REQUERIDO cero o más	REQUERIDO cero o más
23	Motivo		REQUERIDO uno o más					
24	Movimiento							
25	Municipios	REQUIERE uno o más						
26	Niveles							
27	Países							
28	Prestamos					REQUIERE uno o más		
29	Proveedores							
30	Reintegros						REQUIERE uno o más	
31	Responsables	REQUERIDO uno o más						
32	Salidas							REQUIERE uno o más
33	tipos_vinculaci							
34	traspasos_par							
35	traspasos_tota							

**Tabla 52. Matriz de relaciones BD Devolutivos (Continuación)**

Item	ENTIDAD	15	16	17	18	19	20	21
		detalle_traspa	donaciones	entidades_ext	entradas	estado	fondo	grupos
1	accesorios							
2	accesorios_ent							
3	auditoria_devol							
4	bajas							
5	bodega							
6	catalogo							REQUIERE uno o más
7	departamentos							
8	dependencias							
9	detalle_baja							
10	detalle_donaci		REQUERIDO cero o más					
11	detalle_entrad				REQUERIDO cero o más	REQUERIDO cero o más		
12	detalle_presta					REQUIERE uno o más		
13	detalle_reinteg							
14	detalle_salida							
15	detalle_traspa							
16	donaciones			PATROCINA cero o más				
17	entidades_ext		PATROCINADA uno y solo uno					
18	entradas						REQUIERE cero o más	
19	estado							
20	fondo				REQUERIDO uno o más			
21	grupos							
22	inv_devolutivo	REQUERIDO cero o más				REQUIERE uno o más	REQUIERE uno o más	
23	Motivo							
24	Movimiento							
25	Municipios			REQUERIDO cero o más				
26	Niveles							
27	Países							
28	Prestamos			REQUIERE uno y sólo uno				
29	Proveedores				REQUERIDO cero o más			
30	Reintegros							
31	Responsables							
32	Salidas							
33	tipos_vinculaci							
34	traspasos_par	REQUIERE uno o más						
35	traspasos_tota							

**Tabla 53. Matriz de relaciones BD Devolutivos (Continuación)**

Item	ENTIDAD	22	23	24	25	26	27	28
		inv_devolutivo	Motivo	Movimiento	Municipios	Niveles	Países	Prestamos
1	accesorios	REQUIERE uno o más						
2	accesorios_ent							
3	auditoria_devol			REQUIERE uno o más				
4	bajas							
5	bodega	ESTABLECE uno o más						
6	catalogo	GENERA cero o más						
7	departamentos				REQUIERE uno o más		REQUERIDO uno y sólo uno	
8	dependencias				REQUERIDO uno y solo uno			
9	detalle_baja	GENERA uno o más	REQUIERE uno o más					
10	detalle_donaci							
11	detalle_entrad							
12	detalle_presta							REQUERIDO uno o más
13	detalle_reinteg	REQUIERE uno o más						
14	detalle_salida	REQUIERE uno o más						
15	detalle_traspa	REQUIERE uno o más						
16	donaciones							
17	entidades_ext				REQUIERE uno y solo uno			REQUERIDO uno o más
18	entradas							
19	estado	REQUERIDO uno o más						
20	fondo	REQUERIDO uno o más						
21	grupos							
22	inv_devolutivo							
23	Motivo							
24	Movimiento							
25	Municipios							
26	Niveles							
27	Países							
28	Prestamos							
29	Proveedores				REQUERIDOS cero o más			
30	Reintegros							
31	Responsables					REQUERIDO cero o más		REQUERIDO cero o más
32	Salidas							
33	tipos_vinculaci							
34	traspasos_par	REQUIERE uno o más						
35	traspasos_tota							

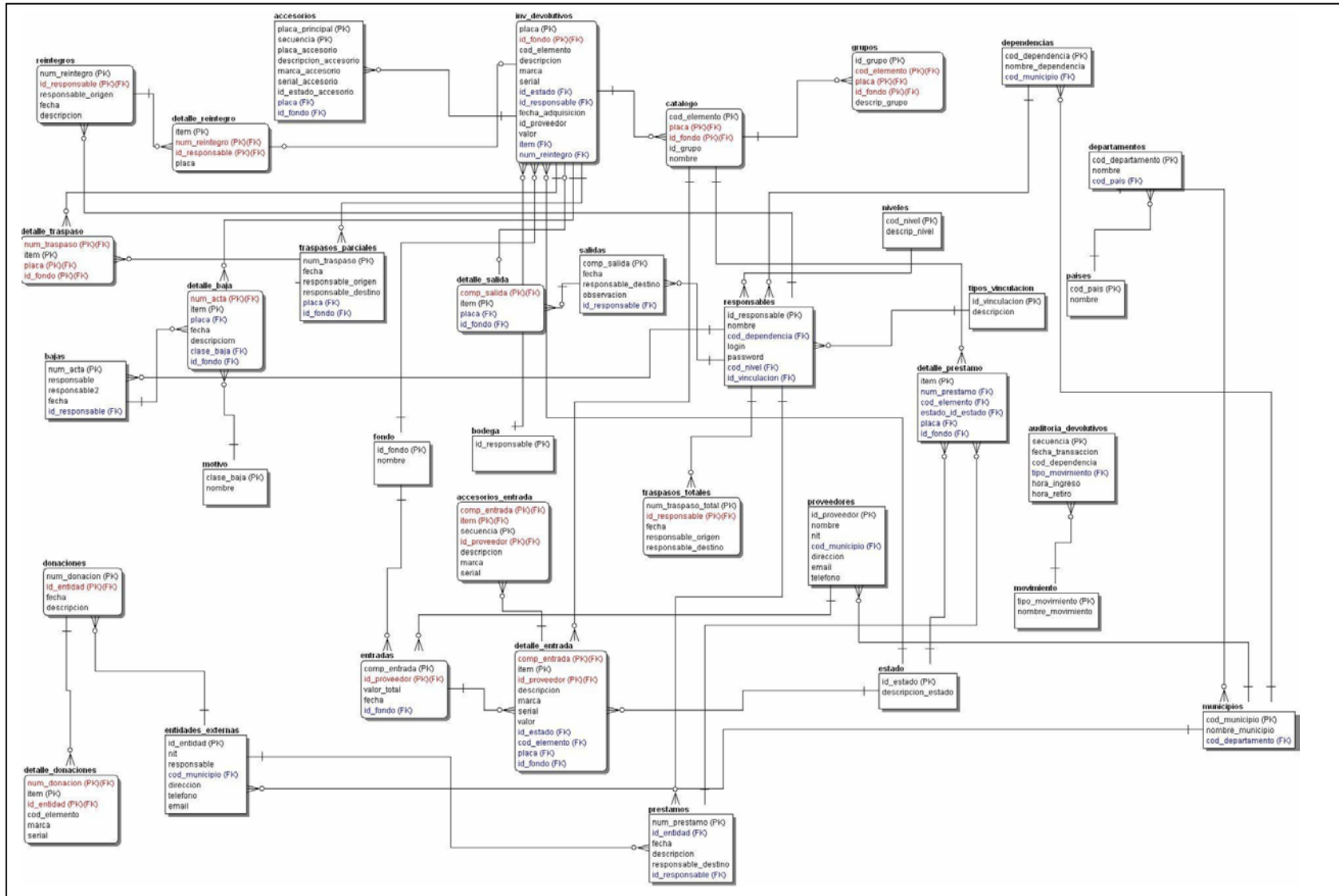
**Tabla 54. Matriz de relaciones BD Devolutivos (Continuación)**



Item	ENTIDAD	29	30	31	32	33	34	35
		Proveedores	Reintegros	Responsables	Salidas	tipos vinculaci	traspasos par	traspasos tota
1	accesorios							
2	accesorios_ent							
3	auditoria_devol							
4	bajas			REQUIERE uno o más				
5	bodega							
6	catalogo							
7	departamentos							
8	dependencias			REQUIERE uno o más				
9	detalle_baja							
10	detalle_donaci							
11	detalle_entrad							
12	detalle_presta							
13	detalle_reinteg		REQUERIDO uno o más					
14	detalle_salida				REQUERIDO uno o más			
15	detalle_traspa						REQUERIDO uno o más	
16	donaciones							
17	entidades_ext							
18	entradas	REQUIERE uno o más						
19	estado							
20	fondo							
21	grupos							
22	inv_devolutivo						REQUERIDO uno o más	
23	Motivo							
24	Movimiento							
25	Municipios	REQUIERE uno o más						
26	Niveles			REQUIERE uno o más				
27	Países							
28	Prestamos			REQUIERE uno o más				
29	Proveedores							
30	Reintegros			REQUIERE uno o más				
31	Responsables		REQUERIDO uno o más		GENERA cero o más	REQUIERE uno o más		REQUIERE cero o más
32	Salidas			GENERADO uno y solo uno				
33	tipos vinculaci			REQUERIDO uno o más				
34	traspasos_par							
35	traspasos_tota			REQUERIDO uno o más				

**Tabla 55. Matriz de relaciones BD Devolutivos (Continuación)**

Figura 50. Modelo físico BD Devolutivos





Item	ENTIDAD	1	2	3	4	5	6	7
		departamento	dependencias	detalle_entrada	detalle_salida	entradas	inv_bodega	movimiento
1	departamento							
2	dependencias							
3	detalle_entrada					REQUERIDO cero o más	REQUIERE uno o más	
4	detalle_salida						REQUIERE uno o más	
5	entradas			REQUIERE uno o más				
6	inv_bodega			REQUERIDO cero o más	REQUERIDO cero o más			
7	movimiento							
8	municipio	REQUIERE uno o más	REQUERIDO uno y solo uno					
9	niveles							
10	Pais	REQUERIDO uno y sólo uno						
11	pistas_auditoria		GENERADO uno y solo uno					REQUIERE uno o más
12	proveedores					REQUERIDO cero o más		
13	salidas				REQUIERE uno o más			
14	unidades						REQUERIDO cero o más	
15	usuarios		REQUERIDO uno o más				REQUERIDO cero o más	
16	vinculacion							

**Tabla 56. Matriz de relaciones BD Consumo**

Item	ENTIDAD	8	9	10	11	12	13	14
		municipio	niveles	pais	pistas_auditoria	proveedores	salidas	unidades
1	departamento	REQUERIDO uno o más		REQUIERE uno y sólo uno				
2	dependencias	REQUIERE uno y solo uno			GENERA uno o más			
3	detalle_entrada							
4	detalle_salida						REQUERIDO cero o más	
5	entradas					REQUIERE uno o más		
6	inv_bodega							REQUIERE uno o más
7	movimiento				REQUERIDO cero o más			
8	municipio							
9	niveles							
10	Pais							
11	pistas_auditoria							
12	proveedores							
13	salidas							
14	unidades							
15	usuarios		REQUERIDO cero o más					
16	vinculacion							

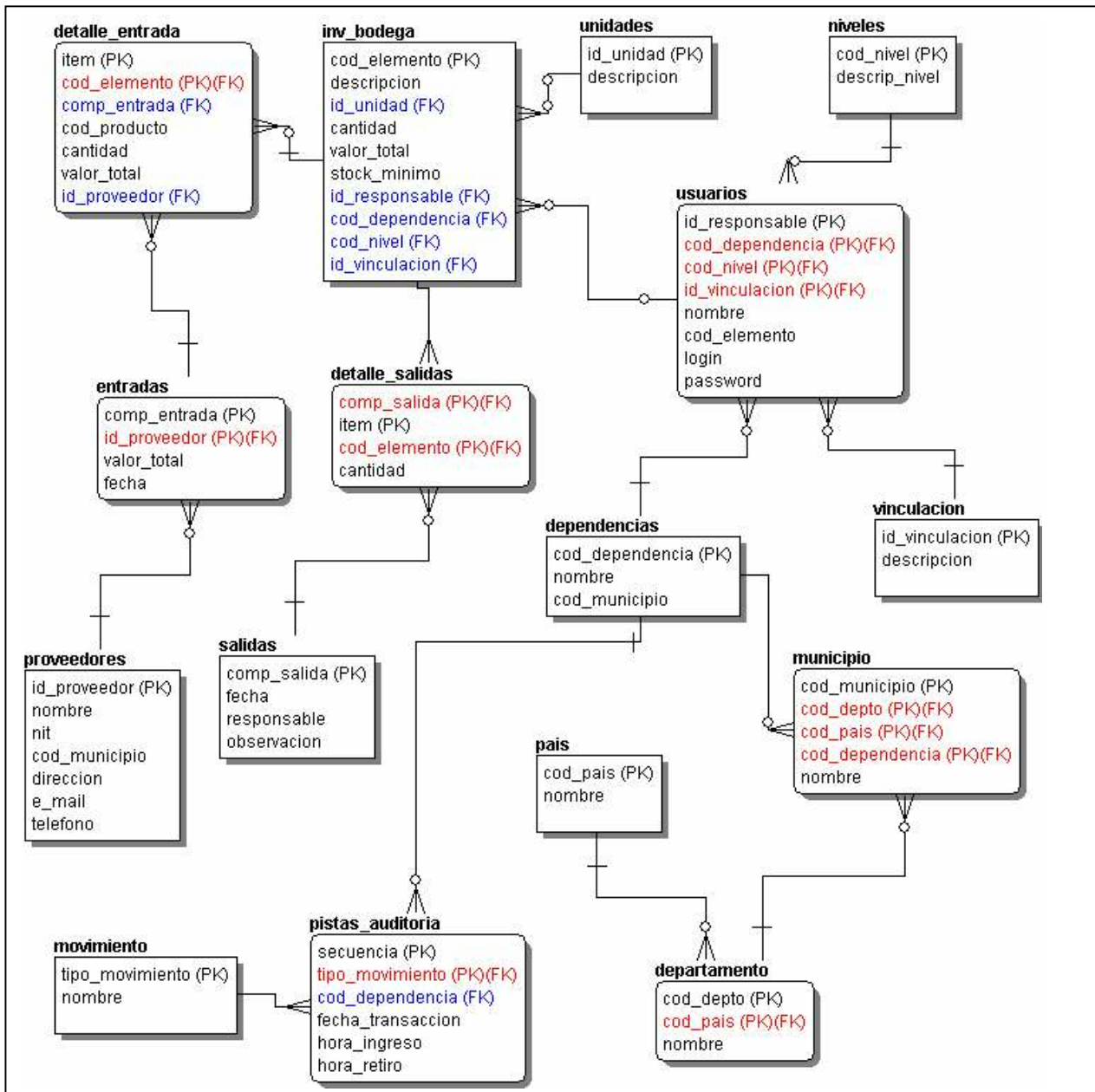
**Tabla 57. Matriz de relaciones BD Consumo (Continuación)**

**Tabla 58. Matriz de relaciones BD Consumo (Continuación)**

Item	ENTIDAD	15	16
		usuarios	vinculacion
1	departamento		
2	dependencias	REQUIERE uno o más	
3	detalle_entrada		
4	detalle_salida		
5	entradas		
6	inv_bodega	REQUIERE uno o más	
7	movimiento		
8	municipio		
9	niveles	REQUIERE uno o más	
10	Pais		
11	pistas_auditoria		
12	proveedores		
13	salidas		
14	unidades		
15	usuarios		REQUIERE uno o más
16	vinculacion	REQUERIDO cero o más	

En la siguiente gráfica, se encuentra las relaciones entre las tablas (Diagrama Entidad – Relación), requeridas para la elaboración de la BD de Consumo del proyecto (SIMID) y los atributos de cada una de las entidades.

Figura 52. Modelo físico BD Consumo



#### 4.1.2. Diccionario De Datos Físico.

En estos diccionarios se tiene el significado de los datos que se encuentra en cada una de las tablas de la BD que maneja el sistema (SIMID).

### 4.1.2.1. Diccionario de datos físico Base de Datos

#### Devolutivos.

Item	Nombre de la Tabla	Tipo de la Tabla	Llave Primaria	No. Col.
1	Accesorios	Independiente	Placa_principal,secuencia	9
2	accesorios_entrada	Dependiente	comp_entrada,item,secuencia,id_proveedor	7
3	auditoria_devolutivos	Independiente	Secuencia	6
4	bajas	Independiente	num_acta	5
5	bodega	Independiente	id_responsable	1
6	catalogo	Dependiente	cod_elemento,placa,id_fondo	5
7	departamentos	Independiente	cod_departamento	3
8	dependencias	Independiente	cod_dependencia	3
9	detalle_baja	Dependiente	num_acta,item	7
10	detalle_donaciones	Dependiente	num_donacion,item,id_entidad	6
11	detalle_entrada	Dependiente	Comp_entrada,item,id_proveedor	12
12	detalle_presatmo	Independiente	Item	6
13	detalle_reintegro	Dependiente	item,num_reintegro,id_responsable	4
14	detalle_salida	Dependiente	Comp_salida,item	4
15	detalle_traspaso	Dependiente	num_traspaso,item,placa,id_fondo	4
16	donaciones	Dependiente	num_donacion,id_entidad	4
17	entidades_externas	Independiente	id_entidad	7
18	entradas	Dependiente	Comp_entrada,id_proveedor	6
19	estado	Independiente	id_estado	2
20	fondo	Independiente	id_fondo	2
21	grupos	Dependiente	id_grupo,cod_elemento,placa,id_fondo	5
22	inv_devolutivos	Dependiente	Placa,id_fondo	13
23	motivo	Independiente	Clase_baja	2
24	movimiento	Independiente	tipo_movimiento	2
25	municipios	Independiente	cod_municipio	4
26	niveles	Independiente	cod_nivel	2
27	paises	Independiente	cod_pais	2
28	prestamos	Independiente	num_prestamo	6
29	proveedores	Independiente	id_proveedor	7
30	reintegros	Dependiente	num_reintegro,id_responsable	5
31	responsables	Independiente	id_responsable	7
32	salidas	Independiente	comp_salida	5
33	tipos_vinculacion	Independiente	id_vinculacion	2
34	traspasos_parciales	Independiente	num_traspaso	6
35	traspasos_totales	Dependiente	num_traspaso_totalid_responsable	5

**Tabla 59. Resumen de tablas base de datos devolutivos**

### Reporte detallado de cada tabla de la BD devolutivos.

#### Descripción detallada de la tabla Accesorios.

Esta tabla contiene las características más generales y específicas para la identificación de los elementos devolutivos como son, el número de la placa, marca, serial, el estado, descripción. Esta tabla es de carácter independiente.

**Tabla 60. Descripción detallada de la tabla Accesorios**

Descripción Detallada De La Tabla Accesorios			
<b>Llaves Primarias</b>	placa_principal,secuencia		
<b>Columna</b>	<b>Tipo de dato</b>	<b>Nulo</b>	<b>Definición</b>
placa_principal	Entero	N	Numero de placa de los elementos
Secuencia	Entero	N	Consecutivo de números para identificación
placa_accesorio	Entero	N	Numero de placa de los diferentes accesorios que componen un elemento
descripcion_accesorio	Caracteres(20)	Y	Descripción de los accesorios
marca_accesorio	Caracteres(15)	Y	Marca de los accesorios
serial_accesorio	Caracteres (10)	N	# serial
id_estado_accesorio	Entero	Y	Numero que identifica el estado del accesorio
placa	Entero	N	Numero de placa de los elementos
id_fondo	Entero	N	Numero de identificación del fondo que provee los elementos
RELACIONES			
<b>Tabla Padre</b>	<b>Tabla Hija</b>	<b>Tipo</b>	<b>Nombre de Relación</b>
accesorios	Inv_devolutivos	Identifica	accesorios_Inv_devolutivos



### Descripción detallada de la tabla Accesorios\_entrada.

Esta tabla, contiene los datos de las entradas de elementos al almacén y el registro de comprobante de entrada. Es una tabla independiente con datos muy generales.

**Tabla 61. Descripción detallada de la tabla Accesorios\_entrada**

Descripción Detallada De La Tabla Accesorios_Entrada			
<b>Llaves Primarias</b>	comp_entrada, item, secuencia, id_proveedor		
<b>Columna</b>	<b>Tipo de dato</b>	<b>Nulo</b>	<b>Definición</b>
comp_entrada	Entero	N	Numero del comprobante de entrada (documento o remisión)
item	Entero	N	Numero consecutivo
secuencia	Entero	N	Contador secuencial de números
id_proveedor	Entero	N	Numero de identificación del proveedor
descripcion	Caracteres(20)	Y	Descripción o características de los accesorios
marca	Caracteres(15)	Y	Marca de los accesorios
serial	Entero	Y	No serial que identifica el accesorio
RELACIONES			
<b>Tabla Padre</b>	<b>Tabla Hija</b>	<b>Tipo</b>	<b>Nombre de Relación</b>
Detalle_entrada	Accesorios_entrada	Identifica	Detalle_accesorios

### Descripción detallada de la tabla Auditoria\_devolutivos.

Esta tabla contiene un registro de todos los movimientos realizados por cualquier persona o dependencia, fechas de entrada, fechas de salida, movimientos, además lleva un control numérico (ítem) de cada movimiento.

**Tabla 62. Descripción detallada de la tabla Auditoria\_devolutivos**

Descripción Detallada De La Tabla Auditoria_devolutivos			
<b>Llaves Primarias</b>	Codigo_dependencia, secuencia		
<b>Columna</b>	<b>Tipo de dato</b>	<b>Nulo</b>	<b>Definición</b>
secuencia	entero	N	Contador secuencial de números
fecha_transaccion	Date	N	Fecha del sistema en que se realizan movimientos de elementos
cod_dependencia	Entero	N	Código numérico que identifica la dependencia
tipo_movimiento	Entero	N	Identificación numérica del tipo de movimiento de elementos
hora_ingreso	Date	N	Hora del sistema en que ingresan elementos
hora_retiro	Date	N	Hora del sistema en que son retirados los elementos
RELACIONES			
<b>Tabla Padre</b>	<b>Tabla Hija</b>	<b>Tipo</b>	<b>Nombre de Relación</b>
dependencias	Auditoria_devolutivos	Identifica	Auditoria_dependencias
movimiento	Auditoria_devolutivos	Identifica	Auditoria_movimiento

### Descripción detallada de la tabla Bajas.

La tabla bajas registra los nombres de los responsables de autorizar y llevar a cabo las bajas de los elementos.

**Tabla 63. Descripción detallada de la tabla Bajas**

Descripción Detallada De La Tabla Bajas			
<b>Llaves Primarias</b>	num_acta		
<b>Columna</b>	<b>Tipo de dato</b>	<b>Nulo</b>	<b>Definición</b>
num_acta	Entero	N	Numero de identificación del acta o documento
responsable	Caracteres (20)	N	Nombre de la persona encargada de la baja
responsable2	Caracteres(20)	N	Nombre de quien autoriza
fecha	date	N	Fecha del sistema en que se actualice
id_responsable	entero	N	Identificación de la persona responsable
RELACIONES			
<b>Tabla Padre</b>	<b>Tabla Hija</b>	<b>Tipo</b>	<b>Nombre de Relación</b>
Bajas	Detalle_baja	Identifica	Bajas_detalle
responsables	Bajas	Identifica	Bajas_responsables

**Descripción detallada de la tabla Bodega.**

La tabla bodega, registra un control de la identificación de los usuarios responsables del manejo del almacén.

**Tabla 64. Descripción detallada de la tabla Bodega**

Descripción Detallada De La Tabla Bodega			
<b>Llaves Primarias</b>	Id_responsable		
<b>Columna</b>	<b>Tipo de dato</b>	<b>Nulo</b>	<b>Definición</b>
id_responsable	Entero	N	Identificación de las personas
RELACIONES			
<b>Tabla Padre</b>	<b>Tabla Hija</b>	<b>Tipo</b>	<b>Nombre de Relación</b>
bodega	Inv_devolutivos	Identifica	Bodega_Inv_devolutivos

**Descripción detallada de la tabla Catálogo.**

La tabla catalogo, registra todo lo referente a la identificación de los elementos por medio los números de placa, la identificación del grupo o del fondo donador de elementos.

**Tabla 65. Descripción detallada de la tabla Catálogo**

Descripción Detallada De La Tabla Catalogo			
<b>Llaves Primarias</b>	Cod_elemento, placa, id_fondo		
<b>Columna</b>	<b>Tipo de dato</b>	<b>Nulo</b>	<b>Definición</b>
cod_elemento	Entero	N	Código de identificación de los elementos
placa	Entero	N	Numero de placa del elemento
id_fondo	Entero	N	Identificación del fondo (propietario)
id_grupo	Entero	N	Identificación del grupo al que el usuario pertenece
nombre	char(15)	Y	Nombre del elemento
RELACIONES			
<b>Tabla Padre</b>	<b>Tabla Hija</b>	<b>Tipo</b>	<b>Nombre de Relación</b>

Inv_devolutivos	catalogo	Identifica	Catalogo_devolutivos
catalogo	Grupos	Identifica	Catalogo_grupos
catalogo	Detalle_prestamo	Identifica	Catalogo_detalle_prestamo
catalogo	Detalle_entrada	Identifica	Catalogo_detalle_entrada

### Descripción detallada de la tabla Departamentos.

La tabla departamento contiene la información de todos los departamentos de Colombia.

**Tabla 66. Descripción detallada de la tabla Departamentos**

Descripción Detallada De La Tabla Departamentos			
<b>Llaves Primarias</b>	cod_departamento		
<b>Columna</b>	<b>Tipo de dato</b>	<b>Nulo</b>	<b>Definición</b>
cod_departamento	Entero	N	Posee un código numérico del departamento
nombre	Caracteres(15)	N	Nombre o descripción del departamento
cod_pais	Entero	N	Posee un código numérico del país
RELACIONES			
<b>Tabla Padre</b>	<b>Tabla Hija</b>	<b>Tipo</b>	<b>Nombre de Relación</b>
departamentos	municipios	Identifica	Departamentos_municipios
Países	departamentos	identifica	Departamentos_paises

### Descripción detallada de la tabla Dependencias.

La tabla dependencias contiene información de todas las dependencias (Registradurías municipales y locales) que pertenecen a la entidad.

**Tabla 67. Descripción detallada de la Dependencias**

Descripción Detallada De La Tabla Dependencias			
<b>Llaves Primarias</b>	cod_dependencia		
<b>Columna</b>	<b>Tipo de dato</b>	<b>Nulo</b>	<b>Definición</b>
cod_dependencia	entero	N	Código numérico que identifica las dependencias

nombre_dependencia	char(10)	Y	Nombre de las dependencias
cod_municipio	Entero	N	Posee un código numérico del municipio
RELACIONES			
Tabla Padre	Tabla Hija	Tipo	Nombre de Relación
dependencias	responsables	identifica	Dependencias_responsables
dependencias	Auditoria_devolutivos	identifica	Dependencias_auditoria
Municipios	dependencias	identifica	Dependencias_municipios

#### Descripción detallada de la tabla Detalle\_baja.

La tabla detalle baja maneja la información del motivo, la autorización y el control de las bajas de elementos devolutivos que se realizan en la entidad.

**Tabla 68. Descripción detallada de la tabla Detalle\_baja**

Descripción Detallada De La Tabla Detalle_Baja			
<b>Llaves Primarias</b>	num_acta, item		
Columna	Tipo de dato	Nulo	Definición
num_acta	entero	N	Numero de identificación del acta o documento
item	entero	N	Numero consecutivo
placa	entero	N	No de placa del elemento
fecha	date	Y	Fecha actual de salida
descripcion	char(20)	Y	Datos anexos de la baja
clase_baja	entero	N	Motivo por el que se realicé la baja
id_fondo	Entero	N	Identificación del fondo
RELACIONES			
Tabla Padre	Tabla Hija	Tipo	Nombre de Relación
bajas	detalle_baja	identifica	Detalle_baja_bajas
Motivo	detalle_baja	identifica	detalle_baja_motivo
Inv_devolutivos	detalle_baja	identifica	detalle_baja_devolutivos

**Descripción detallada de la tabla Detalle\_donaciones.**

La tabla detalle \_ donaciones registra la entrada de elementos donados a la entidad por otras entidades ajenas a esta, identificados de una manera especial con numero de placa.

**Tabla 69. Descripción detallada de la tabla Detalle\_donaciones**

<b>Descripción Detallada De La Tabla Detalle_Donaciones</b>			
<b>Llaves Primarias</b>	num_donacion,item,id_entidad		
<b>Columna</b>	<b>Tipo de dato</b>	<b>Nulo</b>	<b>Definición</b>
Num_donacion	entero	N	Numero del documento que remiten con los elementos donados
Item	entero	N	Numero consecutivo
id_entidad	entero	N	Identificacion numerica de la entidad
Cod_elemento	entero	N	Codigo general de elementos
marca	Caracteres(10)	Y	Marca del elemento
serial	Entero	Y	No serial que posee el elemento
<b>RELACIONES</b>			
<b>Tabla Padre</b>	<b>Tabla Hija</b>	<b>Tipo</b>	<b>Nombre de Relación</b>
donaciones	Detalle_donaciones	identifica	Detalle_donaciones

**Descripción detallada de la tabla Detalle\_entrada.**

La tabla detalle \_ entrada, registra específicamente todas las entradas de los elementos devolutivos a la entidad, contiene las características, numero de placa e identificación de los elementos.

**Tabla 70. Descripción detallada de la tabla Detalle\_entrada**

<b>Descripción Detallada De La Tabla Detalle_Entrada</b>			
<b>Llaves Primarias</b>	comp_entrada, item, id_proveedor		
<b>Columna</b>	<b>Tipo de dato</b>	<b>Nulo</b>	<b>Definición</b>
Comp_entrada	Entero	N	Numero del comprobante de entrada (documento o remisión)
Item	Entero	N	Numero consecutivo
id_proveedor	Entero	N	Numero de identificación del proveedor
descripcion	Caracteres(20)	Y	Detalles de los elementos entrantes
cod-elemento	Entero	Y	Código general de elementos
marca	Caracteres(15)	Y	Marca del elemento
serial	Entero	Y	No serial que posee el elemento
valor	Entero	Y	Precio con que llega avaluado el elemento
id_estado	Entero	N	Identificación del estado físico del elemento
placa	Entero	N	# de placa del elemento
id_fondo	Entero	N	Identificación del fondo donde pertenece.
<b>RELACIONES</b>			
<b>Tabla Padre</b>	<b>Tabla Hija</b>	<b>Tipo</b>	<b>Nombre de Relación</b>
entradas	Detalle_entrada	identifica	detalle_entrada_entradas
Estado	Detalle_entrada	identifica	detalle_entrada_Estado
catalogo	Detalle_entrada	identifica	detalle_entrada_catalogo
Detalle_entrada	Accesorios_entrada	identifica	detalle_entrada_Detalle_entrada



**Descripción detallada de la tabla detalle\_prestamo.**

La tabla detalle\_prestamo contiene la información de los números de placa de los elementos y el registro de los documentos de préstamo de elementos.

**Tabla 71. Descripción detallada de la tabla Detalle\_prestamo**

Descripción Detallada De La Tabla Detalle_Prestamo			
<b>Llaves Primarias</b>	Item		
<b>Columna</b>	<b>Tipo de dato</b>	<b>Nulo</b>	<b>Definición</b>
item	Entero	N	Numero consecutivo
num_prestamo	Entero	N	Numero del documento con que fue prestado el elemento
cod_elemento	Entero	N	Código general de elementos
id_estado	Entero	N	Identificación del estado físico del elemento
placa	Entero	N	Numero de placa del elemento
id_fondo	Entero	N	Identificación del fondo donde pertenece.
RELACIONES			
<b>Tabla Padre</b>	<b>Tabla Hija</b>	<b>Tipo</b>	<b>Nombre de Relación</b>
prestamo	Detalle_prestamo	identifica	Detalle_prestamo_prestamo
catalogo	Detalle_prestamo	identifica	Detalle_prestamo_catalogo
estado	Detalle_prestamo	identifica	Detalle_prestamo_estado

**Descripción detallada de la tabla Detalle\_reintegro.**

La tabla detalle \_ reintegro contiene la información de las placas y los responsables de los elementos reintegrados al almacén.

**Tabla 72. Descripción detallada de la tabla Detalle\_reintegro**

Descripción Detallada De La Tabla Detalle_Reintegro			
<b>Llaves Primarias</b>	item,num_reintegro, id_responsable		
<b>Columna</b>	<b>Tipo de dato</b>	<b>Nulo</b>	<b>Definición</b>
Item	Entero	N	Numero consecutivo
num_reintegro	Entero	N	No del documento de reintegro
id_responsable	Entero	N	Identificación de la persona responsable
Placa	Varchar(10)	Y	numero de placa del elemento
RELACIONES			
<b>Tabla Padre</b>	<b>Tabla Hija</b>	<b>Tipo</b>	<b>Nombre de Relación</b>
Inv_devolutivos	Detalle_reintegros	identifica	Detalle_reintegros_devolutivos
Reintegros	Detalle_reintegros	identifica	Detalle_reintegros_reintegros

**Descripción detallada de la tabla detalle\_salida.**

La tabla detalle \_ salida contiene la información de los comprobantes de salida que hacen referencia a los elementos que son autorizados para salir del almacén.

**Tabla 73. Descripción detallada de la tabla Detalle\_salida**

Descripción Detallada De La Tabla Detalle_Salida			
<b>Llaves Primarias</b>	Comp_salida,item		
<b>Columna</b>	<b>Tipo de dato</b>	<b>Nulo</b>	<b>Definición</b>
comp_salida	Entero	N	Numero del comprobante de entrada (documento o remisión)
item	Entero	N	Numero consecutivo
placa	Entero	Y	No de placa del elemento
id_fondo	Entero	Y	Identificación del fondo
RELACIONES			
<b>Tabla Padre</b>	<b>Tabla Hija</b>	<b>Tipo</b>	<b>Nombre de Relación</b>
Inv_devolutivos	detalle_salida	identifica	Detalle_salida_devolutivos
salida	detalle_salida	identifica	detalle_salida_salida

**Descripción detallada de la tabla Detalle\_traspaso.**

La tabla detalle \_ traspaso, registra la información de los movimientos entre dependencias, y los movimientos entidad dependencia y viceversa.

**Tabla 74. Descripción detallada de la tabla Detalle\_traspaso**

Descripción Detallada De La Tabla Detalle_Traspaso			
<b>Llaves Primarias</b>	detalle_traspaso		
<b>Columna</b>	<b>Tipo de dato</b>	<b>Nulo</b>	<b>Definición</b>
Num_traspaso	Entero	N	Documento de traspaso de elementos
Item	Entero	N	Numero consecutivo
Placa	Entero	N	No de placa del elemento
id_fondo	Entero	N	Identificación del fondo propietario
RELACIONES			
<b>Tabla Padre</b>	<b>Tabla Hija</b>	<b>Tipo</b>	<b>Nombre de Relación</b>
inv_devolutivos	detalle_traspaso	identifica	Detalle_traspaso_devolutivos
Traspasos_parciales	detalle_traspaso	identifica	detalle_traspaso_parciales

**Descripción detallada de la tabla Donaciones.**

La tabla donaciones, registra la entrada de elementos donados por otras entidades o personas ajenas a la entidad.

**Tabla 75. Descripción detallada de la tabla Donaciones**

Descripción Detallada De La Tabla Donaciones			
<b>Llaves Primarias</b>	num_donacion,id_entidad		
<b>Columna</b>	<b>Tipo de dato</b>	<b>Nulo</b>	<b>Definición</b>
num_donacion	entero	N	No del documento que hace referencia a la donación
id_entidad	entero	N	Identificación de la entidad donante
fecha	date	N	Fecha en que se realice la donación
descripcion	char(20)	Y	Descripción detallada de la donación.

RELACIONES			
Tabla Padre	Tabla Hija	Tipo	Nombre de Relación
Detalle_donaciones	donaciones	identifica	Detalle_donaciones

**Descripción detallada de la tabla Entidades\_externas.**

La tabla entidades \_ externas, controla la información de las entidades y personas responsables de cada una de ellas, que son ajenas a la entidad (DDRNEC).

**Tabla 76. Descripción detallada de la tabla Entidades\_externas**

Descripción Detallada De La Tabla Entidades_Externas			
<b>Llaves Primarias</b>	id_entidad		
<b>Columna</b>	<b>Tipo de dato</b>	<b>Nulo</b>	<b>Definición</b>
id_entidad	entero	N	Identificación de la entidad
nit	entero	Y	Numero de identificación tributaria
responsable	char(20)	N	Nombre de la persona encargada
cod_municipio	entero	N	Código de identificación del municipio
direccion	varchar(15)	Y	Dirección del local o residencia donde esta la entidad.
telefono	entero	Y	Numero telefónico
e-mail	varchar(20)	Y	Correo electrónico
RELACIONES			
Tabla Padre	Tabla Hija	Tipo	Nombre de Relación
Entidades_externas	prestamos	identifica	entidades_externas_Prestamos
Entidades_externas	donaciones	identifica	entidades_externas_donaciones
municipios	Entidades_externas	identifica	Entidades_externas_municipios

**Descripción detallada de la tabla Entradas.**

La tabla entradas, registra las fechas, proveedores y valor de los elementos que llegan a la entidad.

**Tabla 77. Descripción detallada de la tabla Entradas**

<b>Descripción Detallada De La Tabla Entradas</b>			
<b>Llaves Primarias</b>	comp_entrada, id_proveedor		
<b>Columna</b>	<b>Tipo de dato</b>	<b>Nulo</b>	<b>Definición</b>
comp_entrada	Entero	N	Numero del documento de entrada
id_proveedor	Entero	N	Identificación del proveedor
valor_total	Entero	Y	Valor total de elementos entrantes
fecha	Date	N	Fecha en que llegan
id_fondo	Entero	N	Numero de identificación del fondo o la entidad que envía los elementos.
<b>RELACIONES</b>			
<b>Tabla Padre</b>	<b>Tabla Hija</b>	<b>Tipo</b>	<b>Nombre de Relación</b>
fondo	Entradas	Identifica	entradas_Fondo
Proveedores	Entradas	identifica	entradas_Proveedores

**Descripción detallada de la tabla estado.**

La tabla estado, almacena la información del estado físico de todos los elementos que están en la entidad y hacen parte del inventario.

**Tabla 78. Descripción detallada de la tabla Estado**

<b>Descripción Detallada De La Tabla Estado</b>			
<b>Llaves Primarias</b>	id_estado		
<b>Columna</b>	<b>Tipo de dato</b>	<b>Nulo</b>	<b>Definición</b>
id_estado	entero	N	Identificación del estado de los elementos
descripcion_estado	char(15)	N	Estado físico de los elementos

RELACIONES			
Tabla Padre	Tabla Hija	Tipo	Nombre de Relación
estado	inv_devolutivos	identifica	Estado_devolutivos
estado	Detalle_entrada	identifica	Estado_detalle_entrada
estado	Detalle_prestamo	identifica	Estado_detalle_prestamo

### Descripción detallada de la tabla Fondo.

La tabla fondo, registra todas las entidades que no forman parte de la DDRNEC, pero que por medio de donaciones o convenios tienen algún tipo de relación.

**Tabla 79. Descripción detallada de la tabla Fondo**

Descripción Detallada De La Tabla Fondo			
Llaves Primarias	id_fondo		
Columna	Tipo de dato	Nulo	Definición
id_fondo	entero	N	Identificación del fondo
Nombre	char(15)	N	Nombre del fondo
RELACIONES			
Tabla Padre	Tabla Hija	Tipo	Nombre de Relación
fondo	inv_devolutivos	identifica	Fondo_devolutivos
Fondo	entradas	identifica	Fondo_entradas

### Descripción detallada de la tabla Grupos.

La tabla grupos, corresponde a la información de identificación de grupos de los elementos devolutivos, identificados por un id y con una descripción respectiva.

**Tabla 80. Descripción detallada de la tabla Grupos**

<b>Descripción Detallada De La Tabla Grupos</b>			
<b>Llaves Primarias</b>	id_grupo,cod_elemento,placa,id_fondo		
<b>Columna</b>	<b>Tipo de dato</b>	<b>Nulo</b>	<b>Definición</b>
id_grupo	Entero	N	Identificación del grupo
cod_elemento	Entero	N	Código de identificación de elementos
placa	Entero	N	No de placa del elemento
id_fondo	Entero	N	Identificación del fondo
descrip_grupo	char(20)	N	Descripción del grupo a que pertenece
<b>RELACIONES</b>			
<b>Tabla Padre</b>	<b>Tabla Hija</b>	<b>Tipo</b>	<b>Nombre de Relación</b>
catalogo	Grupos	identifica	Catalogo_grupos

**Descripción detallada de la tabla Inv\_devolutivos.**

La tabla inv\_devolutivos, registra todos los elementos que hacen parte del inventario, con sus respectivas identificaciones, clasificación, descripción y fechas de las respectivas entradas de los elementos al almacén.

**Tabla 81. Descripción detallada de la tabla Inv\_devolutivos**

<b>Descripción Detallada De La Tabla Inv_Devolutivos</b>			
<b>Llaves Primarias</b>	placa,id_fondo		
<b>Columna</b>	<b>Tipo de dato</b>	<b>Nulo</b>	<b>Definición</b>
Placa	entero	N	No de placa del elemento
id_fondo	entero	N	Identificación del fondo
cod_elemento	entero	N	Codificación del elemento
descripcion	char(20)	Y	Descripción
marca	char(15)	Y	Marca del elemento
serial	entero	Y	No serial
id_estado	entero	N	Identificación del estado físico

id_responsable	entero	N	Identificación de la persona responsable
Fecha_adquisicion	date	Y	Fecha en que se adquirió el elemento
id_proveedor	entero	Y	Identificación del proveedor
Valor	entero	Y	Valor del elemento
Item	entero	Y	Numero consecutivo
num_reintegro	entero	Y	Numero del documento de reintegro
RELACIONES			
Tabla Padre	Tabla Hija	Tipo	Nombre de Relación
Catalogo	Inv_devolutivos	identifica	devolutivos_catalogo
Accesorios	Inv_devolutivos	identifica	devolutivos_accesorios
Detalle_reintegros	Inv_devolutivos	identifica	devolutivos_reintegro
Inv_devolutivos	Trasposos_parciales	identifica	parciales_trasposos_devolutivos
Inv_devolutivos	Detalle_baja	identifica	Detalle_baja_devolutivos
Inv_devolutivos	Detalle_salida	identifica	Datalle_salida_devolutivos
Inv_devolutivos	Detalle_traspaso	identifica	Detalle_traspaso_devolutivos

### Descripción detallada de la tabla Motivo.

La tabla motivo registra los nombres de las bajas que se realizan, llevando un control de estas.

**Tabla 82. Descripción detallada de la tabla**

Descripción Detallada De La Tabla Motivo			
<b>Llaves Primarias</b>	clase_baja		
<b>Columna</b>	<b>Tipo de dato</b>	<b>Nulo</b>	<b>Definición</b>
clase_baja	entero	N	Tipo de la clase de baja
nombre	char(10)	Y	Nombre de la clase



RELACIONES			
Tabla Padre	Tabla Hija	Tipo	Nombre de Relación
Motivo	Detalle_baja	identifica	Detalle_baja_motivo

**Descripción detallada de la tabla movimiento.**

La tabla movimiento registra la descripción y los tipos de movimientos de elementos devolutivos que se realizan.

**Tabla 83. Descripción detallada de la tabla Movimiento**

Descripción Detallada De La Tabla Movimiento			
Llaves Primarias	Tipo_movimiento		
Columna	Tipo de dato	Nulo	Definición
tipo_movimiento	Entero	N	Tipo de movimiento de elementos
nombre_movimiento	char(20)	Y	Nombre o denominación al movimiento
RELACIONES			
Tabla Padre	Tabla Hija	Tipo	Nombre de Relación
Movimiento	Auditoria_devolutivos	identifica	Movimiento_auditoria

**Descripción detallada de la tabla municipios.**

La tabla municipios contiene la información de todos los municipios del departamento del Quindío, su código y el respectivo nombre.

**Tabla 84. Descripción detallada de la tabla Municipios**

Descripción Detallada De La Tabla Municipios			
Llaves Primarias	cod_municipio		
Columna	Tipo de dato	Nulo	Definición
Cod_municipio	entero	N	Código del municipio
nombre_municipio	char(20)	Y	Nombre
cod_departamento	entero	N	Código del departamento al que pertenece el municipio

RELACIONES			
Tabla Padre	Tabla Hija	Tipo	Nombre de Relación
municipios	dependencias	identifica	Municipios_dependencias
municipios	proveedores	identifica	Municipios_proveedores
municipios	Entidades_externas	identifica	Municipios_entidades_externas
departamentos	municipios	identifica	Municipios_departamentos

#### Descripción detallada de la tabla Niveles.

La tabla niveles registra la información de los niveles de acceso de los diferentes usuarios del sistema.

**Tabla 85. Descripción detallada de la tabla Niveles**

Descripción Detallada De La Tabla Niveles			
<b>Llaves Primarias</b>	cod_nivel		
<b>Columna</b>	<b>Tipo de dato</b>	<b>Nulo</b>	<b>Definición</b>
Cod_nivel	entero	N	Codificación del nivel de usuario
descrip_nivel	char(10)	Y	Nombre o descripción del nivel
RELACIONES			
Tabla Padre	Tabla Hija	Tipo	Nombre de Relación
Niveles	Responsables	Identifica	Niveles_responsables

#### Descripción detallada de la tabla Países.

La tabla países, contiene la información de todos los países del mundo, con su respectivo código de identificación mundial y su nombre.

**Tabla 86. Descripción detallada de la tabla Países**

Descripción Detallada De La Tabla Países			
<b>Llaves Primarias</b>	cod_pais		
<b>Columna</b>	<b>Tipo de dato</b>	<b>Nulo</b>	<b>Definición</b>
cod_pais	entero	N	Código de identificación del país
nombre	Caracteres(15)	Y	Nombre del país
RELACIONES			
<b>Tabla Padre</b>	<b>Tabla Hija</b>	<b>Tipo</b>	<b>Nombre de Relación</b>
países	departamentos	identifica	Países_departamentos

**Descripción detallada de la tabla préstamos.**

La tabla préstamos, registra los movimientos de elementos entre dependencias, por medio de un acta de préstamo debidamente autorizada.

**Tabla 87. Descripción detallada de la tabla Préstamos**

Descripción Detallada De La Tabla Préstamos			
<b>Llaves Primarias</b>	num_prestamo		
<b>Columna</b>	<b>Tipo de dato</b>	<b>Nulo</b>	<b>Definición</b>
num_prestamo	entero	N	Numero del documento de préstamo
id_entidad	entero	N	Identificación de la entidad
Fecha	date	N	Fecha del préstamo
descripcion	char(20)	Y	Descripción y notas
responsable_destino	char(20)	N	A quien se le entrega el elemento
id_responsable	entero	N	Identificación del responsable
RELACIONES			
<b>Tabla Padre</b>	<b>Tabla Hija</b>	<b>Tipo</b>	<b>Nombre de Relación</b>
prestamos	Detalle_prestamo	identifica	Prestamos_detalle
entidades_externas	prestamos	identifica	Prestamos_entidades_externas
responsables	prestamos	identifica	prestamos_responsables

### Descripción detallada de la tabla Proveedores.

La tabla proveedores, contiene los datos de identificación de los proveedores, un numero de identificación general, y datos personales de los representantes de las empresas o personas proveedoras de elementos.

**Tabla 88. Descripción detallada de la tabla Proveedores**

Descripción Detallada De La Tabla Proveedores			
<b>Llaves Primarias</b>	id_proveedor		
<b>Columna</b>	<b>Tipo de dato</b>	<b>Nulo</b>	<b>Definición</b>
id_proveedor	entero	N	Identificación del proveedor
nombre	Caracteres(20)	Y	Nombre de la persona o entidad
nit	Entero	Y	Numero de identificación tributaria
cod_municipio	Entero	N	Código que identifica el municipio
direccion	Varchar(10)	Y	Dirección de residencia
email	Varchar(10)	Y	Correo electrónico
telefono	Entero	Y	Numero telefónico
RELACIONES			
<b>Tabla Padre</b>	<b>Tabla Hija</b>	<b>Tipo</b>	<b>Nombre de Relación</b>
Proveedores	Entradas	identifica	Proveedores_Entradas
Municipios	Proveedores	identifica	Proveedores_municipios

### Descripción detallada de la tabla reintegros

La tabla reintegros, registra la devolución al almacén, los elementos prestados o de dotación de las que hacen parte de las dependencias para ser renovados o restaurados.

**Tabla 89. Descripción detallada de la tabla Reintegros**

<b>Descripción Detallada De La Tabla Reintegros</b>			
<b>Llaves Primarias</b>	num_reintegro,id_responsable		
<b>Columna</b>	<b>Tipo de dato</b>	<b>Nulo</b>	<b>Definición</b>
num_reintegro	entero	N	Numero del documento de reintegro
id_responsable	entero	N	Identificación del responsable
responsable_origen	char(20)	Y	Quien entrega el elemento
fecha	date	Y	Fecha del día
descripcion	char(20)	Y	Descripción o notas del reintegro.
<b>RELACIONES</b>			
<b>Tabla Padre</b>	<b>Tabla Hija</b>	<b>Tipo</b>	<b>Nombre de Relación</b>
responsables	Reintegros	identifica	Reintegros_responsables
Reintegros	Detalle_reintegro	identifica	Reintegros_detalle_reintegro

**Descripción detallada de la tabla Responsables.**

La tabla de responsables, registra los datos de todas las personas que se relacionan con el sistema, sus datos de seguridad como login y password, además el código de la dependencia donde pertenece.

**Tabla 90. Descripción detallada de la tabla Responsables**

<b>Descripción Detallada De La Tabla Responsables</b>			
<b>Llaves Primarias</b>	id_responsable		
<b>Columna</b>	<b>Tipo de dato</b>	<b>Nulo</b>	<b>Definición</b>
id_responsable	Entero	N	Identificación de la persona responsable
nombre	char(15)	N	Nombre
cod_dependencia	Entero	N	Identificación de la dependencia ala que pertenece
login	char(10)	N	Clave de usuario
password	char(10)	N	Contraseña
cod_nivel	Entero	N	Identificación del código del nivel
id_vinculacion	entero	N	Identificación del tipo de vinculación del empleado con la entidad.
<b>RELACIONES</b>			
<b>Tabla Padre</b>	<b>Tabla Hija</b>	<b>Tipo</b>	<b>Nombre de Relación</b>
responsables	reintegros	identifica	Responsables_reintegros
responsables	Salidas	identifica	Responsables_Salidas
responsables	Bajas	identifica	Responsables_Bajas
responsables	Trasposos_totales	identifica	Responsables_trasposos_totales
responsables	Prestamos	identifica	Responsables_Prestamos
Tipos_vinculacion	responsables	identifica	Responsables_Tipos_vinculacion
Niveles	responsables	identifica	Responsables_Niveles
dependencias	responsables	identifica	Responsables_dependencias

**Descripción detallada de la tabla Salidas.**

La tabla de salidas registra las observaciones y los responsables de cada comprobante de salida autorizado y registrado.

**Tabla 91. Descripción detallada de la tabla Salidas**

Descripción Detallada De La Tabla Salidas			
<b>Llaves Primarias</b>	comp_salida		
<b>Columna</b>	<b>Tipo de dato</b>	<b>Nulo</b>	<b>Definición</b>
Comp_salida	Entero	N	Numero del comprobante de salida (documento o remisión)
Fecha	Date	N	Fecha
responsable_destino	char(20)	N	Persona que recibe los elementos
Observación	char(20)	Y	Datos anexos
id_responsable	Entero	N	Identificación de la persona responsable
RELACIONES			
<b>Tabla Padre</b>	<b>Tabla Hija</b>	<b>Tipo</b>	<b>Nombre de Relación</b>
salidas	detalle_salidas	Identifica	Salidas_Detalle_salidas
responsables	salidas	Identifica	Salidas_responsables

**Descripción detallada de la tabla Tipos\_vinculación.**

La tabla de tipos\_vinculación, registra el tipo de contrato o vinculación de los empleados o usuarios del sistema.

**Tabla 92. Descripción detallada de la tabla Tipos\_vinculación**

Descripcion Detallada De La Tabla Tipos_Vinculación			
<b>Llaves Primarias</b>	id_vinculacion		
<b>Columna</b>	<b>Tipo de dato</b>	<b>Nulo</b>	<b>Definición</b>
id_vinculacion	Entero	N	Identificación del tipo de vinculación
descripcion	char(15)	N	Nombre descriptivo
RELACIONES			
<b>Tabla Padre</b>	<b>Tabla Hija</b>	<b>Tipo</b>	<b>Nombre de Relación</b>
tipos_vinculacion	responsables	identifica	Tipos_vinculacion_responsables

**Descripción detallada de la tabla Traspasos\_parciales.**

La tabla traspasos\_parciales, registra los movimientos de elementos entre dependencias o entre entidad y dependencia, por lapsos de tiempo definidos.

**Tabla 93. Descripción detallada de la tabla Traspasos\_parciales**

Descripción Detallada De La Tabla Traspasos_Parciales			
<b>Llaves Primarias</b>	num_traspaso		
<b>Columna</b>	<b>Tipo de dato</b>	<b>Nulo</b>	<b>Definición</b>
num_traspaso	Entero	N	Numero del documento del traspaso
fecha	Date	N	Fecha en que se realice
responsable_origen	Caracteres(20)	N	Quien autoriza el traspaso
responsable_destino	Caracteres(20)	N	Quien recibe los elementos
placa	Entero	N	No de identificación del elemento
id_fondo	Entero	N	Identificación del fondo
RELACIONES			
<b>Tabla Padre</b>	<b>Tabla Hija</b>	<b>Tipo</b>	<b>Nombre de Relación</b>
Traspasos_parciales	Detalle_traspasos	identifica	Traspasos_parciales_detalle
Inv_devolutivos	Traspasos_parciales	identifica	Traspasos_parciales_inv_devolutivos

**Descripción detallada de la tabla traspasos\_totales.**

La tabla traspasos\_totales, registra los movimientos de elementos entre dependencias o entre entidad y dependencia, por medio de decreto o asignación de elementos a dependencias.

**Tabla 94. Descripción detallada de la tabla Traspasos\_totales**

Descripción Detallada De La Tabla Traspasos_Totales			
<b>Llaves Primarias</b>	num_traspaso_total,id_responsable		
<b>Columna</b>	<b>Tipo de dato</b>	<b>Nulo</b>	<b>Definición</b>
num_traspaso_total	Entero	N	Numero del documento de traspaso
id_responsable	Entero	N	Identificación de la persona responsable



fecha	Date	N	Fecha en que se realice la operación
responsable_origen	Caracteres(20)	N	Persona que envía los elementos
responsable_destino	Caracteres(20)	N	Persona que recibe loe elementos
RELACIONES			
Tabla Padre	Tabla Hija	Tipo	Nombre de Relación
responsables	traspasos_totales	identifica	Traspasos_totales_responsables

#### 4.1.2.1.1. Descripción de relaciones de la Base de Datos Devolutivos.

A continuación se presenta el resumen de las relaciones que se presentan en la Base de Datos de los elementos Devolutivos que maneja el sistema (SIMID) para el control y manejo del inventario.

**Tabla 95. Resumen de las Relaciones BD Devolutivos**

Tabla Padre	Tabla Hija	Tipo	Nombre de Relación	Num llaves
accesorios	Inv_devolutivos	Identifica	accesorios_Inv_devolutivos	2
Detalle_entrada	Accesorios_entrada	Identifica	Detalle_accesorios	2
dependencias	Auditoria_devolutivos	Identifica	Auditoria_dependencias	2
movimiento	Auditoria_devolutivos	Identifica	Auditoria_movimiento	2
Bajas	Detalle_baja	Identifica	Bajas_detalle	2
responsables	Bajas	Identifica	Bajas_responsables	2
bodega	Inv_devolutivos	Identifica	Bodega_Inv_devolutivos	1
Inv_devolutivos	catalogo	Identifica	Catalogo_devolutivos	1
catalogo	Grupos	Identifica	Catalogo_grupos	2
catalogo	Detalle_prestamo	Identifica	Catalogo_detalle_prestamo	2
catalogo	Detalle_entrada	Identifica	Catalogo_detalle_entrada	2
departamentos	municipios	Identifica	Departamentos_municipios	2
paises	departamentos	identifica	Departamentos_paises	2
dependencias	responsables	identifica	Dependencias_responsables	2
Dependencias	Auditoria_devolutivos	Identifica	Dependencias_auditoria	1
municipios	dependencias	identifica	Dependencias_municipios	2
bajas	detalle_baja	identifica	Detalle_baja_bajas	1
Motivo	detalle_baja	identifica	detalle_baja_motivo	2
Inv_devolutivos	detalle_baja	identifica	detalle_baja_devolutivos	2
donaciones	Detalle_donaciones	identifica	Detalle_donaciones	2
entradas	Detalle_entrada	identifica	detalle_entrada_entradas	1
Estado	Detalle_entrada	identifica	detalle_entrada_Estado	2
prestamo	Detalle_prestamo	identifica	Detalle_prestamo_prestamo	2
estado	Detalle_prestamo	identifica	Detalle_prestamo_estado	1
Inv_devolutivos	Detalle_reintegros	identifica	Detalle_reintegros_devolutivos	2
reintegros	Detalle_reintegros	identifica	Detalle_reintegros_reintegros	2
Inv_devolutivos	detalle_salida	identifica	Detalle_salida_devolutivos	2
salida	detalle_salida	identifica	detalle_salida_salida	2

Tabla 96. Resumen de las relaciones BD Devolutivos (Continuación)

Tabla Padre	Tabla Hija	Tipo	Nombre de Relación	Num llaves
inv_devolutivos	detalle_traspaso	identifica	Detalle_traspaso_devolutivos	2
Trasposos_parciales	detalle_traspaso	identifica	detalle_traspaso_parciales	2
Entidades_externas	prestamos	identifica	entidades_externas_Prestamos	2
Entidades_externas	donaciones	identifica	entidades_externas_donacioens	1
municipios	Entidades_externas	identifica	Entidades_externas_municipios	2
fondo	Entradas	Identifica	entradas_Fondo	2
proveedores	Entradas	identifica	entradas_Proveedores	2
estado	inv_devolutivos	identifica	Estado_devolutivos	1
estado	Detalle_prestamo	identifica	Estado_detalle_prestamo	1
fondo	inv_devolutivos	identifica	Fondo_devolutivos	1
Catalogo	Inv_devolutivos	identifica	devolutivos_catalogo	1
Inv_devolutivos	Trasposos_parciales	identifica	Devolutivos_trasposos_parciales	2
municipios	proveedores	identifica	Municipios_proveedores	2
Niveles	Responsables	identifica	Niveles_responsables	2
responsables	prestamos	identifica	prestamos_responsables	1
responsables	reintegros	identifica	Reintegros_responsables	2
responsables	Salidas	identifica	Responsables_Salidas	2
responsables	Bajas	identifica	Responsables_Bajas	
responsables	Trasposos_totales	identifica	Responsables_trasposos_totales	2
responsables	Prestamos	identifica	Responsables_Prestamos	1
Tipos_vinculacion	Responsables	Identifica	Responsables_Tipos_vinculacion	2

Tabla 97. Descripción de la relación accesorios inv devolutivos

Descripción de la relación accesorios_inv_devolutivos	
<b>Nombre de la Relación</b>	Accesorios_Inv_Devolutivos
<b>Tipo de Relación</b>	Identifica
<b>Entidad Padre</b>	Accesorios
<b>Entidad Hija</b>	Inv_devolutivos
<b>Cardinalidad</b>	Requerido cero o mas
<b>Definición</b>	Permite conocer todos los datos acerca de los elementos devolutivos, numero de placa, descripción y propietario.
<b>Llave Padre</b>	<b>Llave Hija</b>
Id_fondo	Id_fondo

**Tabla 98. Descripción de la relación detalle\_accesorios**

<b>Descripción de la relación detalle_accesorios</b>	
<b>Nombre de la Relación</b>	Detalle _ accesorios
<b>Tipo de Relación</b>	Identifica
<b>Entidad Padre</b>	Detalle_entrada
<b>Entidad Hija</b>	Accesorios_entrada
<b>Cardinalidad</b>	Requeridos cero o mas
<b>Definición</b>	Esta relación, permite la descripción de los elementos que entran al almacén, por medio de un ítem consecutivo.
<b>Llave Padre</b>	
<b>Llave Hija</b>	
Comp_entrada	Comp_entrada
Id_proveedor	Id_proveedor

**Tabla 99. Descripción de la relación auditoria\_dependencias**

<b>Descripción de la relación auditoria_dependencias</b>	
<b>Nombre de la Relación</b>	auditoria_dependencias
<b>Tipo de Relación</b>	Identifica
<b>Entidad Padre</b>	Dependencias
<b>Entidad Hija</b>	Auditoria_devolutivos
<b>Cardinalidad</b>	Requiere uno o mas
<b>Definición</b>	Esta relacion, permite conocer el acceso y los movimientos de cada usuario dentro del sistema.
<b>Llave Padre</b>	
<b>Llave Hija</b>	
Cod_dependencia	Cod_dependencia

**Tabla 100. Descripción de la relación auditoria\_movimiento**

<b>Descripción de la relación auditoria_movimiento</b>	
<b>Nombre de la Relación</b>	auditoria_movimiento
<b>Tipo de Relación</b>	Identifica
<b>Entidad Padre</b>	Movimiento
<b>Entidad Hija</b>	Auditoria_devolutivos
<b>Cardinalidad</b>	Requiere uno o mas
<b>Definición</b>	Permite conocer el tipo de movimiento de elementos que se realiza.
<b>Llave Padre</b>	
<b>Llave Hija</b>	
Tipo_movimiento	Tipo_movimiento

**Tabla 101. Descripción de la relación bajas\_detalle**

<b>Descripción de la relación bajas_detalle</b>	
<b>Nombre de la Relación</b>	bajas_detalle
<b>Tipo de Relación</b>	Identifica
<b>Entidad Padre</b>	Bajas
<b>Entidad Hija</b>	Detalle_baja
<b>Cardinalidad</b>	Sujeto uno a uno
<b>Definición</b>	Esta relación permite conocer los elementos que son dados de baja.
<b>Llave Padre</b>	
Num_acta	<b>Llave Hija</b>
	Num_acta

**Tabla 102. Descripción de la relación bajas\_responsables**

<b>Descripción de la relación bajas_responsables</b>	
<b>Nombre de la Relación</b>	bajas_responsables
<b>Tipo de Relación</b>	Identifica
<b>Entidad Padre</b>	Responsables
<b>Entidad Hija</b>	Bajas
<b>Cardinalidad</b>	Requiere uno o mas
<b>Definición</b>	Permite conocer quienes son las personas que autorizan la realización de las bajas de elementos
<b>Llave Padre</b>	
Id_responsable	<b>Llave Hija</b>
	Id_responsable

**Tabla 103. Descripción de la relación bodega\_inv\_devolutivos**

<b>Descripción de la relación bodega_inv_devolutivos</b>	
<b>Nombre de la Relación</b>	bodega_inv_devolutivos
<b>Tipo de Relación</b>	Identifica
<b>Entidad Padre</b>	Bodega
<b>Entidad Hija</b>	Inv_devolutivos
<b>Cardinalidad</b>	Establecido cero o mas
<b>Definición</b>	Esta relación permite conocer la identificación del responsable del almacén
<b>Llave Padre</b>	
Id_responsable	<b>Llave Hija</b>
	Id_responsable

**Tabla 104. Descripción de la relación catalogo\_devolutivos**

<b>Descripción de la relación catalogo_devolutivos</b>	
<b>Nombre de la Relación</b>	catalogo_devolutivos
<b>Tipo de Relación</b>	Identifica
<b>Entidad Padre</b>	Inv_devolutivos
<b>Entidad Hija</b>	Catalogo
<b>Cardinalidad</b>	Generado uno o mas
<b>Definición</b>	Esta relación permite conocer los grupos de clasificación de los elementos.
<b>Llave Padre</b>	
<b>Llave Hija</b>	
Id_fondo	Id_fondo
Placa	Placa

**Tabla 105. Descripción de la relación catalogo\_grupos**

<b>Descripción de la relación catalogo_grupos</b>	
<b>Nombre de la Relación</b>	catalogo_grupos
<b>Tipo de Relación</b>	Identifica
<b>Entidad Padre</b>	Catalogo
<b>Entidad Hija</b>	Grupos
<b>Cardinalidad</b>	Requiere cero o mas
<b>Definición</b>	Esta relación permite conocer los nombres de los grupos de los elementos.
<b>Llave Padre</b>	
<b>Llave Hija</b>	
Cod_elemento	Cod_elemento
Id_fondo	Id_fondo
Placa	Placa

**Tabla 106. Descripción de la relación catalogo\_detalle\_prestamo**

<b>Descripción de la relación catalogo_detalle_prestamo</b>	
<b>Nombre de la Relación</b>	catalogo_detalle_prestamo
<b>Tipo de Relación</b>	Identifica
<b>Entidad Padre</b>	Catalogo
<b>Entidad Hija</b>	Detalle_prestamo
<b>Cardinalidad</b>	Generado cero o mas
<b>Definición</b>	Esta relación permite conocer el grupo de los elementos que son prestados.
<b>Llave Padre</b>	
<b>Llave Hija</b>	
Placa	Placa
Id_fondo	Id_fondo

**Tabla 107. Descripción de la relación catalogo\_detalle\_entrada**

<b>Descripción de la relación catalogo_detalle_entrada</b>	
<b>Nombre de la Relación</b>	catalogo_detalle_entrada
<b>Tipo de Relación</b>	Identifica
<b>Entidad Padre</b>	Catalogo
<b>Entidad Hija</b>	Detalle_entrada
<b>Cardinalidad</b>	Generado cero o mas
<b>Definición</b>	Permite conocer a que grupo pertenecen los elementos que entran.
<b>Llave Padre</b>	
Cod_elemento	Cod_elemento
Placa	placa
Id_fondo	Id_fondo

**Tabla 108. Descripción de la relacion departamentos\_municipios**

<b>Descripción de la relacion departamentos_municipios</b>	
<b>Nombre de la Relación</b>	departamentos_municipios
<b>Tipo de Relación</b>	Identifica
<b>Entidad Padre</b>	Departamentos
<b>Entidad Hija</b>	municipios
<b>Cardinalidad</b>	Requerido uno y solo uno
<b>Definición</b>	Esta relación identifica a que departamento pertenece cada municipio
<b>Llave Padre</b>	
Cod_departamento	Cod_departamento

**Tabla 109. Descripción de la relación paises\_departamentos**

<b>Descripción de la relación paises_departamentos</b>	
<b>Nombre de la Relación</b>	Departamentos_paises
<b>Tipo de Relación</b>	identifica
<b>Entidad Padre</b>	Países
<b>Entidad Hija</b>	departamentos
<b>Cardinalidad</b>	Requerido uno y solo uno
<b>Definición</b>	Esta relación permite conocer a que país corresponde cada departamento.
<b>Llave Padre</b>	
Cod_pais	Cod_pais

**Tabla 110. Descripción de la relación Dependencias\_responsables**

<b>Descripción de la relación Dependencias_responsables</b>	
<b>Nombre de la Relación</b>	Dependencias_responsables
<b>Tipo de Relación</b>	Identifica
<b>Entidad Padre</b>	Dependencias
<b>Entidad Hija</b>	Responsables
<b>Cardinalidad</b>	Requerido uno o mas
<b>Definición</b>	Esta relación permite identificar la dependencia a la cual pertenece el usuario del sistema.
<b>Llave Padre</b>	
Cod_dependencia	<b>Llave Hija</b>
	Cod_dependencia

**Tabla 111. Descripción de la relación municipios\_dependencias**

<b>Descripción de la relación municipios_dependencias</b>	
<b>Nombre de la Relación</b>	municipios_dependencias
<b>Tipo de Relación</b>	Identifica
<b>Entidad Padre</b>	municipios
<b>Entidad Hija</b>	Dependencias
<b>Cardinalidad</b>	Requiere uno y solo uno
<b>Definición</b>	Identifica en que municipio se encuentran ubicadas las diferentes dependencias
<b>Llave Padre</b>	
Cod_municipio	<b>Llave Hija</b>
	Cod_municipio

**Tabla 112. Descripción de la relación detalle\_baja\_motivo**

<b>Descripción de la relación detalle_baja_motivo</b>	
<b>Nombre de la Relación</b>	detalle_baja_motivo
<b>Tipo de Relación</b>	Identifica
<b>Entidad Padre</b>	Motivo
<b>Entidad Hija</b>	Detalle_baja
<b>Cardinalidad</b>	Requiere uno o mas
<b>Definición</b>	Esta relación permite conocer la clasificación del porque se realizan las bajas
<b>Llave Padre</b>	
Clase_baja	<b>Llave Hija</b>
	Clase_baja





**Tabla 116. Descripción de la relación detalle\_entrada\_estado**

<b>Descripción de la relación detalle_entrada_estado</b>	
<b>Nombre de la Relación</b>	detalle_entrada_estado
<b>Tipo de Relación</b>	Identifica
<b>Entidad Padre</b>	Estado
<b>Entidad Hija</b>	Detalle_entrada
<b>Cardinalidad</b>	Requerido cero o mas
<b>Definición</b>	Esta relación permite conocer el estado de los elementos.
<b>Llave Padre</b>	
Id_estado	<b>Llave Hija</b>
	Id_estado

**Tabla 117. Descripción de la relación detalle\_prestamo\_prestamo**

<b>Descripción de la relación detalle_prestamo_prestamo</b>	
<b>Nombre de la Relación</b>	detalle_prestamo_prestamo
<b>Tipo de Relación</b>	Identifica
<b>Entidad Padre</b>	Prestamo
<b>Entidad Hija</b>	Detalle_prestamo
<b>Cardinalidad</b>	Requerido uno o mas
<b>Definición</b>	Esta relacion hace referencia a los prestamos de elementos que se realizan dentro y fuera de la entidad, por medio de un documento.
<b>Llave Padre</b>	
Num_prestamo	<b>Llave Hija</b>
	Num_prestamo

**Tabla 118. Descripción de la relación detalle\_prestamo\_estado**

<b>Descripción de la relación detalle_prestamo_estado</b>	
<b>Nombre de la Relación</b>	detalle_prestamo_estado
<b>Tipo de Relación</b>	Identifica
<b>Entidad Padre</b>	Estado
<b>Entidad Hija</b>	Detalle_prestamo
<b>Cardinalidad</b>	Requiere uno o mas
<b>Definición</b>	Esta relación permite conocer el estado de los elementos que salen o entran en forma de prestamo.
<b>Llave Padre</b>	
Estado_Id_estado	<b>Llave Hija</b>
	Id_estado





**Tabla 125. Descripción de la relación entidades\_externas\_prestamos**

<b>Descripción de la relación entidades_externas_prestamos</b>	
<b>Nombre de la Relación</b>	entidades_externas_prestamos
<b>Tipo de Relación</b>	Identifica
<b>Entidad Padre</b>	Entidades_externas
<b>Entidad Hija</b>	Prestamos
<b>Cardinalidad</b>	Requiere uno y solo uno
<b>Definición</b>	Esta relación permite conocer las entidades que realizan prestamos de elementos a la DDRNEC.
<b>Llave Padre</b>	
Id_entidad	<b>Llave Hija</b>
	Id_entidad

**Tabla 126. Descripción de la relación entidades\_externas\_donaciones**

<b>Descripción de la relación entidades_externas_donaciones</b>	
<b>Nombre de la Relación</b>	entidades_externas_donaciones
<b>Tipo de Relación</b>	Identifica
<b>Entidad Padre</b>	Entidades_externas
<b>Entidad Hija</b>	Donaciones
<b>Cardinalidad</b>	Patrocina cero o mas
<b>Definición</b>	Esta relación permite conocer las entidades que realizan donación de elementos a la DDRNEC.
<b>Llave Padre</b>	
Id_entidad	<b>Llave Hija</b>
	Id_entidad

**Tabla 127. Descripción de la relación entidades\_externas\_municipios**

<b>Descripción de la relación entidades_externas_municipios</b>	
<b>Nombre de la Relación</b>	entidades_externas_municipios
<b>Tipo de Relación</b>	Identifica
<b>Entidad Padre</b>	Municipios
<b>Entidad Hija</b>	Entidades_externas
<b>Cardinalidad</b>	Requiere uno y solo uno
<b>Definición</b>	Permite conocer el municipio de ubicación de las entidades externas.
<b>Llave Padre</b>	
Cod_municipio	<b>Llave Hija</b>
	Cod_municipio



**Tabla 131. Descripción de la relación estado\_detalle\_prestamo**

<b>Descripción de la relación estado_detalle_prestamo</b>	
<b>Nombre de la Relación</b>	estado_detalle_prestamo
<b>Tipo de Relación</b>	Identifica
<b>Entidad Padre</b>	Estado
<b>Entidad Hija</b>	Detalle_prestamo
<b>Cardinalidad</b>	Requiere uno o mas
<b>Definición</b>	Esta relación establece el estado de los elementos que son prestados o son recibidos en préstamo.
<b>Llave Padre</b>	
<b>Llave Hija</b>	
Id_estado	Id_estado

**Tabla 132. Descripción de la relación fondo\_devolutivos**

<b>Descripción de la relación fondo_devolutivos</b>	
<b>Nombre de la Relación</b>	fondo_devolutivos
<b>Tipo de Relación</b>	Identifica
<b>Entidad Padre</b>	Fondo
<b>Entidad Hija</b>	Inv_devolutivos
<b>Cardinalidad</b>	Requiere uno o mas
<b>Definición</b>	Esta relación permite conocer el nombre del fondo propietario de algunos elementos que están en la entidad.
<b>Llave Padre</b>	
<b>Llave Hija</b>	
Id_fondo	Id_fondo

**Tabla 133. Descripción de la relación devolutivos\_trasposos\_parciales**

<b>Descripción de la relación devolutivos_trasposos_parciales</b>	
<b>Nombre de la Relación</b>	devolutivos_trasposos_parciales
<b>Tipo de Relación</b>	Identifica
<b>Entidad Padre</b>	Inv_devolutivos
<b>Entidad Hija</b>	Trasposos_parciales
<b>Cardinalidad</b>	Requiere uno o mas
<b>Definición</b>	Esta relación identifica los implicados en los trasposos de elementos entre entidad - dependencia o dependencias.
<b>Llave Padre</b>	
<b>Llave Hija</b>	
Placa	Placa
Id_fondo	Id_fondo









#### 4.1.2.2. Diccionario de datos físico Base de Datos Consumo

*Tabla 143. Resumen de tablas Base de Datos Consumo*

Item	Nombre de la Tabla	Tipo de la Tabla	Llave Primaria	Numero Columnas
1	departamento	Dependiente	Cod_depto,cod_pais	3
2	dependencias	Independiente	Cod_dependencia	3
3	detalle_entrada	Dependiente	Item,cod_elemento	7
4	detalle_salidas	Dependiente	Comp_salida,item,cod_elemento	4
5	entradas	Dependiente	comp_entrada,id_proveedor	4
6	inv_bodega	Independiente	cod_elemento	10
7	movimiento	Independiente	tipo_movimiento	2
8	municipio	Dependiente	cod_municipio,cod_depto,cod_pais,cod_dependencia	5
9	niveles	Independiente	cod_nivel	2
10	Pais	Independiente	cod_pais	2
11	pistas_auditoria	Dependiente	secuencia,comp_entrada,id_proveedor,tipo_movimiento	8
12	proveedores	Independiente	id_proveedor	7
13	salidas	Independiente	comp_salida	4
14	unidades	Independiente	id_unidad	2
15	usuarios	Dependiente	id_responsable,cod_dependencia,cod_nivel,id_vinculacion	8
16	vinculacion	Independiente	id_vinculacion	2

## REPORTE DETALLADO DE TABLAS DE CONSUMO.

### Descripción detallada de la tabla departamento.

La tabla departamento contiene la información de todos los departamentos de Colombia.

**Tabla 144. Descripción detallada de la tabla Departamento**

Descripción Detallada De La Tabla Departamento			
<b>Llaves Primarias</b>	cod_departamento, cod_pais		
<b>Columna</b>	<b>Tipo de dato</b>	<b>Nulo</b>	<b>Definición</b>
cod_departamento	Entero	N	Posee un código numérico del departamento
cod_pais	Entero	N	Posee un código numérico del país
nombre	Caracteres(15)	N	Nombre o descripción del departamento
RELACIONES			
<b>Tabla Padre</b>	<b>Tabla Hija</b>	<b>Tipo</b>	<b>Nombre de Relación</b>
Pais	departamento	Identifica	Departamento_pais

### Descripción detallada de la tabla dependencias.

La tabla dependencias contiene información de todas las dependencias (Registradurías municipales y locales) que pertenecen a la entidad.

**Tabla 145. Descripción detallada de la tabla Dependencias**

<b>Descripción Detallada De La Tabla Dependencias</b>			
<b>Llaves Primarias</b>	cod_dependencia		
<b>Columna</b>	<b>Tipo de dato</b>	<b>Nulo</b>	<b>Definición</b>
cod_dependencia	Entero	N	Código numérico que identifica las diferentes dependencias
Nombre	Caracteres(10)	Y	Nombre de las dependencias
cod_municipio	Entero	N	Posee un código numérico del municipio
<b>RELACIONES</b>			
<b>Tabla Padre</b>	<b>Tabla Hija</b>	<b>Tipo</b>	<b>Nombre de Relación</b>
dependencias	usuarios	identifica	dependencias_usuarios
dependencias	municipio	identifica	Dependencias_municipio
dependencias	Pistas_auditoria	identifica	Dependencias_pistas_auditoria

**Descripción detallada de la tabla Detalle\_entrada.**

La tabla detalle \_ entrada, registra específicamente todas las entradas de los elementos de consumo a la entidad, contiene las características, comprobante de entrada, código del producto, cantidad y valor total de la factura.

**Tabla 146. Descripción detallada de la tabla Detalle\_entrada**

<b>Descripción Detallada De La Tabla Detalle_Entrada</b>			
<b>Llaves Primarias</b>	item, cod_elemento		
<b>Columna</b>	<b>Tipo de dato</b>	<b>Nulo</b>	<b>Definición</b>
Item	entero	N	Numero consecutivo
cod-elemento	entero	Y	Código general de elementos
Comp_entrada	entero	N	Numero del comprobante de entrada (documento o remisión)
cod_producto	entero	Y	Código de identificación del producto
cantidad	entero	Y	Cantidad de elementos
valor_total	entero	Y	Valor total de los elementos
id_proveedor	entero	N	numero de identificación del proveedor
<b>RELACIONES</b>			
<b>Tabla Padre</b>	<b>Tabla Hija</b>	<b>Tipo</b>	<b>Nombre de Relación</b>
entradas	Detalle_entrada	identifica	Entradas_detalle_entradas

**Descripción detallada de la tabla Detalle\_salidas.**

La tabla detalle \_ salidas contiene la información de los comprobantes de salida que hacen referencia a los elementos que son autorizados para salir del almacén.

**Tabla 147. Descripción detallada de la tabla Detalle\_salidas**

<b>Descripción detallada de la tabla detalle_salidas</b>			
<b>Llaves Primarias</b>	comp_salida, item ,cod_elemento		
<b>Columna</b>	<b>Tipo de dato</b>	<b>Nulo</b>	<b>Definición</b>
comp_salida	Entero	N	Numero del comprobante de entrada (documento o remisión)
item	Entero	N	Numero consecutivo
cod_elemento	Entero	N	Código general de elementos
Cantidad	Entero	Y	Cantidad de elementos
<b>RELACIONES</b>			
<b>Tabla Padre</b>	<b>Tabla Hija</b>	<b>Tipo</b>	<b>Nombre de Relación</b>
Inv_bodega	detalle_salida	Identifica	Detalle_salida_bodega
Salidas	detalle_salida	Identifica	Detalle_salidas_salidas

**Descripción detallada de la tabla Entradas.**

La tabla de entradas, registra las fechas, los comprobantes de entrada y el valor total de los elementos de consumo.

**Tabla 148. Descripción detallada de la tabla Entradas**

Descripción Detallada De La Tabla Entradas			
<b>Llaves Primarias</b>	comp_entrada,id_proveedor		
<b>Columna</b>	<b>Tipo de dato</b>	<b>Nulo</b>	<b>Definición</b>
comp_entrada	entero	N	Numero del documento de entrada
id_proveedor	Entero	N	Identificación del proveedor
valor_total	entero	Y	Valor total de elementos entrantes
Fecha	date	N	Fecha en que llegan
RELACIONES			
<b>Tabla Padre</b>	<b>Tabla Hija</b>	<b>Tipo</b>	<b>Nombre de Relación</b>
proveedores	Entradas	identifica	entradas_Proveedores

**Descripción detallada de la tabla Inv\_bodega.**

La tabla inv\_bodega, registra todos los elementos que hacen parte del inventario, con sus respectivas identificaciones, clasificación, descripción y fechas de las respectivas entradas de los elementos de consumo al almacén.

**Tabla 149. Descripción detallada de la tabla Inv\_bodega**

Descripción Detallada De La Tabla Inv_Bodega			
<b>Llaves Primarias</b>	Cod_elemento		
<b>Columna</b>	<b>Tipo de dato</b>	<b>Nulo</b>	<b>Definición</b>
cod_elemento	Entero	N	Código de identificación de los elementos
descripcion	Caracteres(20)	N	Nombre o descripción de los elementos
id_unidad	Entero	Y	Identificación numérica
cantidad	Entero	Y	Cantidad numérica de elementos
valor_total	Entero	Y	Valor de todos los elementos



			que se encuentran en almacén
stock_minimo	Entero	Y	Punto mínimo de elementos que deben permanecer en el almacén
id_responsable	Entero	Y	Identificación de la persona responsable
cod_dependencia	Entero	Y	Código numérico que identifica la dependencia
cod_nivel	Entero	Y	Codificación del nivel
id_vinculacion	Entero	Y	Identificación del tipo de vinculación del empleado
RELACIONES			
Tabla Padre	Tabla Hija	Tipo	Nombre de Relación
Inv_bodega	Detalle_entrada	identifica	Inv_bodega_detalle_entrada
Inv_bodega	Detalle_salida	identifica	Inv_bodega_detalle_salida
Unidades	Inv_bodega	identifica	Inv_bodega_unidades
Usuarios	Inv_bodega	identifica	Inv_bodega_usuarios

#### Descripción detallada de la tabla Movimiento.

La tabla movimiento, registra los nombres de las personas que ingresan al sistema y realizan cualquier cambio o alteración de datos.

**Tabla 150. Descripción detallada de la tabla Movimiento**

Descripción Detallada De La Tabla Movimiento			
<b>Llaves Primarias</b>	tipo_movimiento		
<b>Columna</b>	<b>Tipo de dato</b>	<b>Nulo</b>	<b>Definición</b>
tipo_movimiento	Caracteres(10)	N	Describe el tipo de movimiento de elementos que se realice
Nombre	Caracteres(10)	Y	Descripción o nombre del mov.
RELACIONES			
Tabla Padre	Tabla Hija	Tipo	Nombre de Relación
Movimiento	Pistas_auditoria	identifica	Movimiento_pistas_auditoria

**Descripción detallada de la tabla Municipio.**

En la tabla de Municipios, contiene la información de todos los municipios del departamento del Quindío con su respectivo nombre y código interno de la DDRNEC Regional Quindío.

**Tabla 151. Descripción detallada de la tabla Municipio**

Descripción Detallada De La Tabla Municipio			
<b>Llaves Primarias</b>	cod_municipio, cod_depto, cod_pais, cod_dependencia		
<b>Columna</b>	<b>Tipo de dato</b>	<b>Nulo</b>	<b>Definición</b>
cod_municipio	entero	N	Código numérico de identificación del municipio
cod_depto	entero	N	Código numérico de identificación del departamento
cod_pais	entero	N	Código numérico de identificación del país
cod_dependencia	entero	N	Código numérico de identificación de la dependencia.
Nombre	char(15)	Y	Nombre del municipio que hace referencia el código.
RELACIONES			
<b>Tabla Padre</b>	<b>Tabla Hija</b>	<b>Tipo</b>	<b>Nombre de Relación</b>
dependencias	municipio	identifica	municipio_dependencias
departamento	municipio	identifica	Municipio_departamento

**Descripción detallada de la tabla Niveles.**

La tabla niveles registra la información de los niveles de acceso de los diferentes usuarios del sistema.

**Tabla 152. Descripción detallada de la tabla Niveles**

Descripción Detallada De La Tabla Niveles			
<b>Llaves Primarias</b>	cod_nivel		
<b>Columna</b>	<b>Tipo de dato</b>	<b>Nulo</b>	<b>Definición</b>
Cod_nivel	Entero	N	Código del nivel de usu.
descrip_nivel	Caracteres(20)	Y	Nombre o des, del nivel.

RELACIONES			
Tabla Padre	Tabla Hija	Tipo	Nombre de Relación
Niveles	Usuarios	identifica	Niveles_usuarios

#### Descripción detallada de la tabla País.

La tabla país, contiene la información de todos los países del mundo, con su respectivo código de identificación mundial y su nombre.

*Tabla 153. Descripción detallada de la tabla País*

Descripción Detallada De La Tabla País			
<b>Llaves Primarias</b>	cod_pais		
<b>Columna</b>	<b>Tipo de dato</b>	<b>Nulo</b>	<b>Definición</b>
cod_pais	Entero	N	Código de identificación del país
Nombre	Caracteres(15)	Y	Nombre del país
RELACIONES			
Tabla Padre	Tabla Hija	Tipo	Nombre de Relación
Pais	departamento	Identifica	Pais_departamento

#### Descripción detallada de la tabla Pistas\_auditoria.

Esta tabla contiene un registro de todos los movimientos realizados por cualquier persona o dependencia, fechas de transacción, hora de entrada, hora de salida y movimientos, además lleva un control numérico (secuencia) de cada movimiento.

**Tabla 154. Descripción detallada de la tabla Pistas\_auditoria.**

<b>Descripción Detallada De La Tabla Pistas_Auditoria</b>			
<b>Llaves Primarias</b>	secuencia, comp_entrada, id_proveedor , tipo_movimiento		
<b>Columna</b>	<b>Tipo de dato</b>	<b>Nulo</b>	<b>Definición</b>
secuencia	Entero	N	Consecutivo de números
comp_entrada	Entero	N	numero de comprobante de entrada o documento que remiten
id_proveedor	Entero	N	Identificación numérica del proveedor
tipo_movimiento	Caracteres(10)	N	Descripción del movimiento que se realice dentro del sistema
cod_dependencia	Entero	N	Codificación numérica que identifica una dependencia
fecha_transaccion	Date	Y	Fecha actual en la que se realicé un movimiento de mercancía
hora_ingreso	Date	Y	Hora del sistema en que llegan elementos
hora_retiro	Date	Y	Hora del sistema en que son retirados elementos
<b>RELACIONES</b>			
<b>Tabla Padre</b>	<b>Tabla Hija</b>	<b>Tipo</b>	<b>Nombre de Relación</b>
dependencias	Pistas_auditoria	identifica	Pistas_auditoria_dependencias

**Descripción detallada de la tabla Proveedores.**

La tabla proveedores, contiene los datos de identificación de los proveedores, un numero de identificación general, y datos personales de los representantes de las empresas o personas proveedoras de elementos.

**Tabla 155. Descripción detallada de la tabla Proveedores**

Descripción Detallada De La Tabla Proveedores			
<b>Llaves Primarias</b>	id_proveedor		
<b>Columna</b>	<b>Tipo de dato</b>	<b>Nulo</b>	<b>Definición</b>
id_proveedor	entero	N	Identificación del proveedor
nombre	char(20)	Y	Nombre de la persona o entidad
nit	entero	Y	Numero de identificación tributaria
cod_municipio	entero	N	Código que identifica el municipio
direccion	varchar(10)	Y	Dirección de residencia
email	varchar(10)	Y	Correo electrónico
telefono	entero	Y	Numero telefónico
RELACIONES			
<b>Tabla Padre</b>	<b>Tabla Hija</b>	<b>Tipo</b>	<b>Nombre de Relación</b>
Proveedores	Entradas	identifica	Proveedores_entradas

**Descripción detallada de la tabla Salidas.**

La tabla de salidas registra las observaciones y los responsables de cada comprobante de salida autorizado y registrado.

Descripción Detallada De La Tabla Salidas			
<b>Llaves Primarias</b>	comp_salida		
<b>Columna</b>	<b>Tipo de dato</b>	<b>Nulo</b>	<b>Definición</b>
comp_salida	Entero	N	Numero del comprobante de salida (documento o remisión)
Fecha	Date	N	Fecha
responsable	Caracteres(20)	N	Nombre de la persona encargada
Observación	Caracteres(20)	Y	Datos anexos

RELACIONES			
Tabla Padre	Tabla Hija	Tipo	Nombre de Relación
salidas	detalle_salidas	identifica	Detalle_salidas

**Tabla 156. Descripción detallada de la tabla Salidas**

#### Descripción detallada de la tabla unidades.

La tabla unidades registra la unidad de medida con que se trabaja para los diferentes elementos de consumo.

**Tabla 157. Descripción detallada de la tabla Unidades.**

Descripción Detallada De La Tabla Unidades			
<b>Llaves Primarias</b>	id_unidad		
<b>Columna</b>	<b>Tipo de dato</b>	<b>Nulo</b>	<b>Definición</b>
id_unidad	Entero	N	Numero de identificación de la unidad
descripcion	Caracteres(20)	Y	Nombre de la unidad
RELACIONES			
Tabla Padre	Tabla Hija	Tipo	Nombre de Relación
unidades	Inv_bodega	identifica	unidades_inv_bodega

#### Descripción detallada de la tabla Usuarios.

La tabla usuarios, registra los datos de todas las personas que se relacionan con el sistema, sus datos de seguridad como login y password, además el código de la dependencia donde pertenece.

**Tabla 158. Descripción detallada de la tabla Responsables**

Descripción Detallada De La Tabla Responsables			
<b>Llaves Primarias</b>	id_responsable		
<b>Columna</b>	<b>Tipo de dato</b>	<b>Nulo</b>	<b>Definición</b>
id_responsable	Entero	N	Identificación de la persona responsable
cod_dependencia	Entero	N	Identificación de la dependencia ala que

			pertenece
cod_nivel	Entero	N	Identificación del código del nivel
id_vinculacion	Entero	N	Identificación del tipo de vinculación del empleado con la entidad.
Nombre	Caracteres(15)	N	Nombre
cod_elemento	Entero	Y	Codificación numérica de los elementos
Login	Caracteres(10)	N	Clave de usuario
Password	Caracteres(10)	N	Contraseña
RELACIONES			
Tabla Padre	Tabla Hija	Tipo	Nombre de Relación
Usuarios	Inv_bodega	identifica	usuarios_inv_bodega

#### Descripción detallada de la tabla Vinculación.

La tabla vinculación, registra el tipo de contrato o vinculación de los empleados o usuarios del sistema.

**Tabla 159. Descripción detallada de la tabla Vinculación**

Descripción Detallada De La Tabla Vinculacion			
<b>Llaves Primarias</b>	id_vinculacion		
<b>Columna</b>	<b>Tipo de dato</b>	<b>Nulo</b>	<b>Definición</b>
id_vinculacion	Entero	N	Identificación del tipo de vinculación
Descripción	Caracteres(15)	N	Nombre descriptivo
RELACIONES			
Tabla Padre	Tabla Hija	Tipo	Nombre de Relación
vinculacion	Usuarios	identifica	vinculacion_usuarios

#### 4.1.2.2.1. Descripción de relaciones de la Base de Datos Consumo.

**Tabla 160. Resumen de las relaciones BD consumo**

Tabla Padre	Tabla Hija	Tipo	Nombre de Relación	Num relacion
pais	departamento	Identifica	Departamento_pais	2
dependencias	usuarios	identifica	dependencias_usuarios	1
dependencias	municipio	identifica	Dependencias_municipio	2
dependencias	Pistas_auditoria	identifica	Dependencias_pistas_auditoria	2
entradas	Detalle_entrada	identifica	Entradas_detalle_entrada	1
Inv_bodega	detalle_salida	identifica	Detalle_salida_bodega	1
salidas	detalle_salida	identifica	Detalle_salidas_salidas	2
proveedores	Entradas	identifica	entradas_Proveedores	2
Inv_bodega	Detalle_entrada	identifica	Inv_bodega_detalle_entrada	1
Unidades	Inv_bodega	identifica	Inv_bodega_unidades	2
usuarios	Inv_bodega	identifica	Inv_bodega_usuarios	2
movimiento	Pistas_auditoria	identifica	Movimiento_pistas_auditoria	1
departamento	municipio	identifica	Municipio_departamento	1
Niveles	usuarios	identifica	Niveles_usuarios	1
vinculacion	usuarios	identifica	vinculacion_usuarios	1

**Tabla 161. Descripción de la relación departamento\_pais**

Descripción de la relación departamento_pais	
<b>Nombre de la Relación</b>	departamento_pais
<b>Tipo de Relación</b>	Identifica
<b>Entidad Padre</b>	Pais
<b>Entidad Hija</b>	Departamento
<b>Cardinalidad</b>	Requiere uno y solo uno
<b>Definición</b>	Esta relación identifica el País al que pertenece cada departamento
<b>Llave Padre</b>	<b>Llave Hija</b>
Cod_pais	Cod_pais



**Tabla 162. Descripción de la relación dependencias\_usuarios**

<b>Descripción de la relación dependencias_usuarios</b>	
<b>Nombre de la Relación</b>	dependencias_usuarios
<b>Tipo de Relación</b>	Identifica
<b>Entidad Padre</b>	Dependencias
<b>Entidad Hija</b>	Usuarios
<b>Cardinalidad</b>	Requerido uno o mas
<b>Definición</b>	Esta relación nos da a conocer a que dependencia pertenecen los usuarios del sistemas
<b>Llave Padre</b>	
Cod_dependencia	<b>Llave Hija</b>
	Cod_dependencia

**Tabla 163. Descripción de la relación dependencias\_municipio**

<b>Descripción de la relación dependencias_municipio</b>	
<b>Nombre de la Relación</b>	dependencias_usuarios
<b>Tipo de Relación</b>	Identifica
<b>Entidad Padre</b>	Dependencias
<b>Entidad Hija</b>	municipio
<b>Cardinalidad</b>	Requerido uno o mas
<b>Definición</b>	Esta relación nos permite conocer en que municipio están ubicadas las dependencias.
<b>Llave Padre</b>	
Cod_dependencia	<b>Llave Hija</b>
	Cod_dependencia

**Tabla 164. Descripción de la relación dependencias\_pistas\_auditoria**

<b>Descripción de la relación dependencias_pistas_auditoria</b>	
<b>Nombre de la Relación</b>	dependencias_usuarios
<b>Tipo de Relación</b>	Identifica
<b>Entidad Padre</b>	Dependencias
<b>Entidad Hija</b>	Pistas_auditoria
<b>Cardinalidad</b>	Generado uno y solo uno
<b>Definición</b>	Nos permite establece todos los movimientos y transacciones realizadas por dependencias o usuarios.
<b>Llave Padre</b>	
Cod_dependencia	<b>Llave Hija</b>
	Cod_dependencia

**Tabla 165. Descripción de la relación entradas\_detalle\_entrada**

<b>Descripción de la relación entradas_detalle_entrada</b>	
<b>Nombre de la Relación</b>	entradas_detalle_entradas
<b>Tipo de Relación</b>	Identifica
<b>Entidad Padre</b>	Entradas
<b>Entidad Hija</b>	Detalle_entrada
<b>Cardinalidad</b>	Requerido cero o mas
<b>Definición</b>	Esta relación permite identificar los elementos que entran a la entidad, además de quien los envía.
<b>Llave Padre</b>	
Comp_entrada	Comp_entrada
Id_proveedor	Id_proveedor

**Tabla 166. Descripción de la relación detalle\_salida\_bodega**

<b>Descripción de la relación detalle_salida_bodega</b>	
<b>Nombre de la Relación</b>	detalle_salida_bodega
<b>Tipo de Relación</b>	Identifica
<b>Entidad Padre</b>	Inv_bodega
<b>Entidad Hija</b>	Detalle_salida
<b>Cardinalidad</b>	Requiere uno o mas
<b>Definición</b>	Nos permite identificar la autorización y los elementos que salen.
<b>Llave Padre</b>	
Cod_elemento	Cod_elemento

**Tabla 167. Descripción de la relación detalle\_salida\_salidas**

<b>Descripción de la relación detalle_salida_salidas</b>	
<b>Nombre de la Relación</b>	detalle_salida_salidas
<b>Tipo de Relación</b>	Identifica
<b>Entidad Padre</b>	Salidas
<b>Entidad Hija</b>	Detalle_salida
<b>Cardinalidad</b>	Requerido cero o mas
<b>Definición</b>	Esta relación nos permite conocer los responsables y los elementos de cada salida.
<b>Llave Padre</b>	
Comp_salida	Comp_salida

**Tabla 168. Descripción de la relación proveedores\_entradas**

<b>Descripción de la relación <u>proveedores_entradas</u></b>	
<b>Nombre de la Relación</b>	proveedores_entradas
<b>Tipo de Relación</b>	Identifica
<b>Entidad Padre</b>	Proveedores
<b>Entidad Hija</b>	Entradas
<b>Cardinalidad</b>	Requiere uno o mas
<b>Definición</b>	Esta relación nos permite conocer todos los datos acerca de los proveedores.
<b>Llave Padre</b>	
Id_proveedor	<b>Llave Hija</b>
	Id_proveedor

**Tabla 169. Descripción de la relación inv\_bodega\_detalle\_entrada**

<b>Descripción de la relación <u>inv_bodega_detalle_entrada</u></b>	
<b>Nombre de la Relación</b>	inv_bodega_detalle_entrada
<b>Tipo de Relación</b>	Identifica
<b>Entidad Padre</b>	Inv_bodega
<b>Entidad Hija</b>	Detalle_entrada
<b>Cardinalidad</b>	Requiere uno o mas
<b>Definición</b>	Permite identificar las características de los elementos que entran y datos del proveedor.
<b>Llave Padre</b>	
Cod_elemento	<b>Llave Hija</b>
	Cod_elemento

**Tabla 170. Descripción de la relación inv\_bodega\_unidades**

<b>Descripción de la relación <u>inv_bodega_unidades</u></b>	
<b>Nombre de la Relación</b>	inv_bodega_unidades
<b>Tipo de Relación</b>	Identifica
<b>Entidad Padre</b>	Unidades
<b>Entidad Hija</b>	Inv_bodega
<b>Cardinalidad</b>	Requerido cero o mas
<b>Definición</b>	Describe el tipo de medida que se tiene para cada elemento diferente.
<b>Llave Padre</b>	
Id_unidad	<b>Llave Hija</b>
	Id_unidad

**Tabla 171. Descripción de la relación inv\_bodega\_usuarios**

<b>Descripción de la relación <u>inv_bodega_usuarios</u></b>	
<b>Nombre de la Relación</b>	inv_bodega_usuarios
<b>Tipo de Relación</b>	Identifica
<b>Entidad Padre</b>	Usuarios
<b>Entidad Hija</b>	Inv_bodega
<b>Cardinalidad</b>	Requiere uno o mas
<b>Definición</b>	Esta relación identifica los datos de los usuarios del sistema.
<b>Llave Padre</b>	
<b>Llave Hija</b>	
Id_vinculacion	Id_vinculacion
Cod_nivel	Cod_nivel
Cod_dependencia	Cod_dependencia

**Tabla 172. Descripción de la relación movimiento\_pistas\_auditoria**

<b>Descripción de la relación <u>movimiento_pistas_auditoria</u></b>	
<b>Nombre de la Relación</b>	movimiento_pistas_auditoria
<b>Tipo de Relación</b>	Identifica
<b>Entidad Padre</b>	Movimiento
<b>Entidad Hija</b>	Pistas_auditoria
<b>Cardinalidad</b>	Requiere uno o mas.
<b>Definición</b>	Esta relación registra los movimientos que realizan los diferentes usuarios o entidades dentro del sistema.
<b>Llave Padre</b>	
<b>Llave Hija</b>	
Tipo_movimiento	Tipo_movimiento

**Tabla 173. Descripción de la relación municipio\_departamento**

<b>Descripción de la relación <u>municipio_departamento</u></b>	
<b>Nombre de la Relación</b>	Municipio_departamento
<b>Tipo de Relación</b>	Identifica
<b>Entidad Padre</b>	Departamento
<b>Entidad Hija</b>	Municipio
<b>Cardinalidad</b>	Requiere uno o mas
<b>Definición</b>	Esta relación nos permite conocer a que departamento pertenece cada municipio.
<b>Llave Padre</b>	
<b>Llave Hija</b>	
Cod_depto	Cod_depto
Cod_pais	Cod_pais

**Tabla 174. Descripción de la relación niveles\_usuarios**

<b>Descripción de la relación niveles_usuarios</b>	
<b>Nombre de la Relación</b>	niveles_usuarios
<b>Tipo de Relación</b>	Identifica
<b>Entidad Padre</b>	Niveles
<b>Entidad Hija</b>	Usuarios
<b>Cardinalidad</b>	Requerido cero o mas
<b>Definición</b>	Esta relación nos permite conocer el nivel de privilegios que tienen los usuarios en el sistema.
<b>Llave Padre</b>	
Cod_nivel	<b>Llave Hija</b>
	Cod_nivel

**Tabla 175. Descripción de la relación vinculacion\_usuarios**

<b>Descripción de la relación vinculacion_usuarios</b>	
<b>Nombre de la Relación</b>	vinculacion_usuarios
<b>Tipo de Relación</b>	Identifica
<b>Entidad Padre</b>	Vinculacion
<b>Entidad Hija</b>	Usuarios
<b>Cardinalidad</b>	Requiere uno o mas
<b>Definición</b>	Esta relación identifica el tipo de vinculación que tienen los usuarios con la entidad.
<b>Llave Padre</b>	
Id_vinculacion	<b>Llave Hija</b>
	Id_vinculacion